

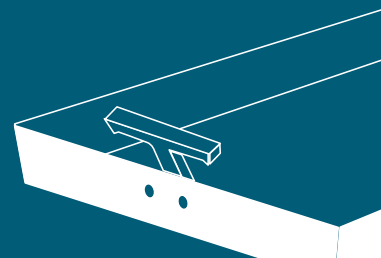
Complementi per l'edilizia.

**Chiusini, piastre,
griglie standard
e bocche di lupo**

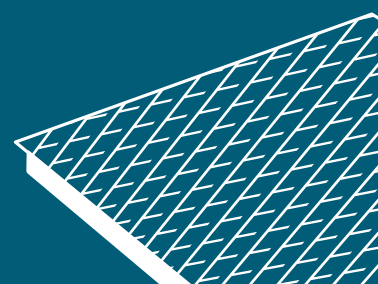


**Build your
changes.**

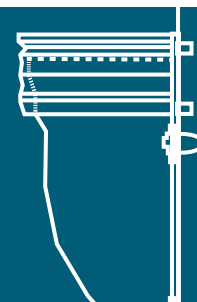
1. Chiusini



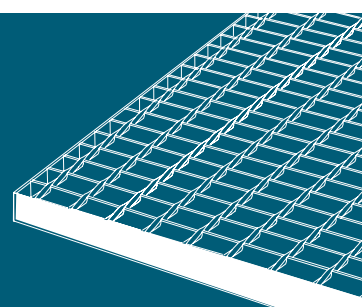
2. Piastre



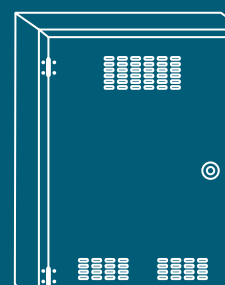
3. Bocche di lupo, finestre e cornici



4. Griglie standard



5. Accessori zincati e inox



Indice

| | |
|--|-----------|
| 1. Chiusini | 14 |
| 1.1 Chiusini speciali | 18 |
| • Green | 18 |
| • Key | 20 |
| • Funnel | 22 |
| • Storm | 23 |
| • Valet | 24 |
| • Powerful | 25 |
| 1.2 Chiusini su misura | 26 |
| 1.3 Con telaio ad "L" - h 30-50-55-85 mm | 28 |
| • Low, Lowinox | 29 |
| • Jolly, Job | 30 |
| • Color, Ermetico | 31 |
| • Ottone, Inox, Finox | 32 |
| • Step, Jet | 33 |
| • Strike, Eco | 34 |
| • Sirio, Brill, Top | 35 |
| • Slim, Joker | 36 |
| • Jokinox, Pesante | 37 |
| • Pesanteinox | 38 |
| • Star, Starinox | 39 |
| • Vip, Vipinox | 40 |
| 1.4 Con telaio a "T" - h 55-65-85 mm | 41 |
| • Sub | 41 |
| • Dive | 42 |
| • Kris, Hard | 43 |
| • Deep | 44 |
| • Ciak | 45 |
| 2. Piastre | 46 |
| 2.1 Piastre base e chiusino cisterna: aree pedonabili | 48 |
| • Elettra, Cuneo | 48 |
| • Torino | 49 |
| • Shopping | 50 |
| • Cisterna | 51 |
| 2.2 Piastre professionali: aree urbane, stradali e autostradali | 52 |
| • Traffic, Supertraffic | 52 |
| • Tipo E | 53 |
| 3. Bocche di lupo, finestre e cornici | 54 |
| 3.1 Bocche di lupo | 56 |
| • Struttura in poliestere rinforzato | 58 |
| • Griglia in pressato, pressato antitacco | 59 |
| • Accessori: sopralzi, filtro, moduli di aerazione | 59 |
| 3.2 Finestre Elite | 61 |
| • Acciaio zincato, con vetri e griglia in lamiera forata | 61 |
| • A ribalta o Vasistas | 62 |
| 3.3 Cornici | 63 |
| 3.4 Set zerbino | 64 |
| 4. Griglie standard | 68 |
| 4.1 Griglie standard | 68 |
| • Grigliato elettroforgiato: portata pedonale e carrabile | 69 |
| • Grigliato pressato e pressato antitacco: per aree pedonali e urbane | 74 |
| • Caditoie | 76 |
| 4.2 Griglie per bocche di lupo | 77 |
| 5. Accessori zincati e inox | 80 |
| • Reggi-parabolica, reggi-antenna | 82 |
| • Pali di sicurezza | 83 |
| • Cassette e sportelli gas | 84 |
| • Cassette e sportelli per acqua, coibentati e non | 86 |
| • Pali, tondini e occhielli per reti | 88 |





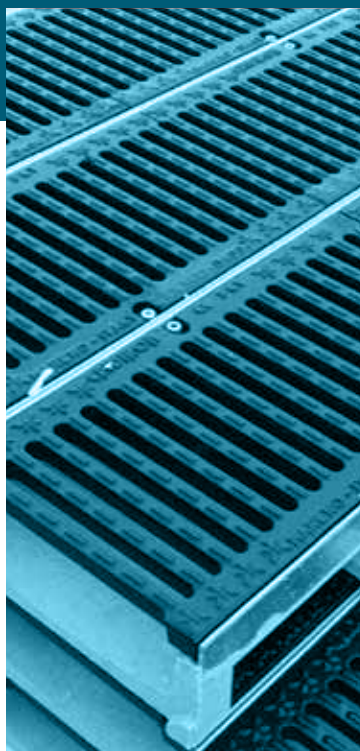
Gridiron. 40 anni di storia italiana

Gridiron nasce nel **1979 in Italia**, a Mareno di Piave, grazie all'intraprendenza e alla tenacia dell'imprenditore **Giancarlo Zanette**, ed è oggi presente in oltre **36 Paesi nel mondo** come azienda all'avanguardia nel settore dell'edilizia, in ambito pubblico e privato.

Con una gamma di prodotti che comprende **grigliati tecnici, sistemi di drenaggio, zerbini** e **complementi per l'edilizia**, le creazioni Gridiron abbracciano monumentali palazzi nel centro di **Londra**, drenano le acque del **Ponte San Giorgio**, compongono piattaforme petrolifere a largo dell'**Oceano Atlantico**, coniugano funzionalità ed estetica di lussuose strutture **pubbliche** e **private**.

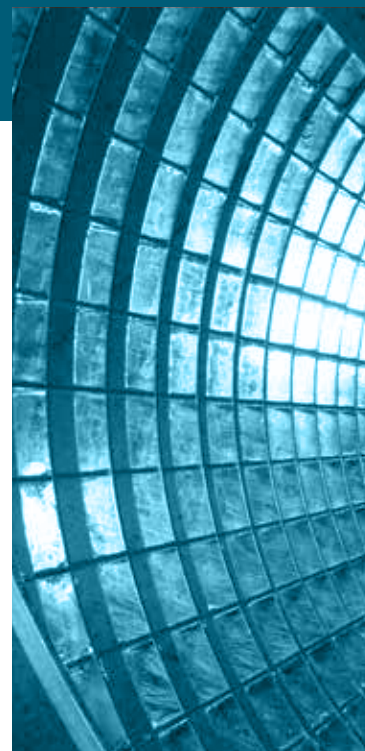
Gridiron, ancora saldamente guidata dalla **famiglia Zanette**, organizza ad oggi le proprie attività di produzione, ricerca e sviluppo in diversi stabilimenti per un totale di **70.000 m²** distribuiti nel territorio del Nord-Est italiano, contando sul prezioso contributo di **150 persone**.

Gridiron. Una risposta per molteplici soluzioni



Sistemi di drenaggio

Siamo gli **unici** in **Europa** a produrre l'**intero sistema** di drenaggio (canali, profili, griglie, pozzetti e accessori), in **tre** differenti **materiali** (calcestruzzo polimerico, calcestruzzo vibrocompresso e armato, ABS).



Grigliati metallici

Le nostre origini sono legate indissolubilmente a questo prodotto dalla **versatilità** straordinaria, il **grigliato**, che produciamo sia in versione **elettrosaldato** che **pressato**, in **acciaio** zincato, **inox** e **alluminio**. Siamo inoltre uno dei principali produttori europei di **frangisole** e **paravento**, e offriamo un'ampia gamma di **gradini**, **recinzioni** e **cancelli** ad uso industriale e domestico.

Conoscere l'**acciaio**, e lavorarlo nella realizzazione di **grigliati tecnici**, ci ha avvicinato negli anni a nuove categorie di prodotto: gli **zerbini tecnici**, i **complementi per l'edilizia** e i **canali di drenaggio**.

Per questi ultimi, siamo partiti come fornitori di coperture, e abbiamo presto scelto di portare in casa la produzione di tutto il sistema, spinti come sempre dal desiderio di farci portatori di **know-how unico** sul mercato.

Ai **prodotti standard** si affiancano oggi infinite possibilità di **customizzazione**, per saper offrire la soluzione ideale in ogni contesto, dalle **grandi opere** ai **progetti più esclusivi**.



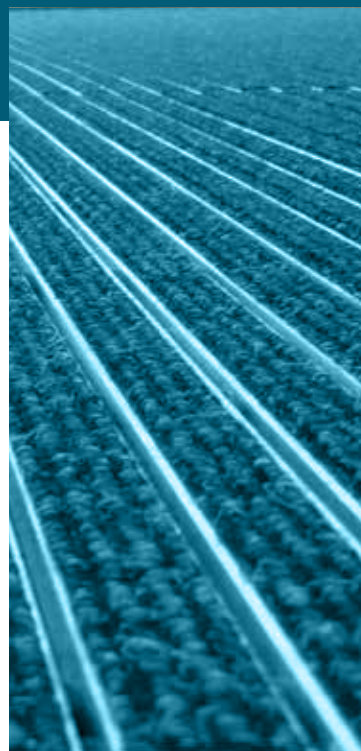
Sistemi di drenaggio in acciaio inox

L'acciaio **inox**: perfetto per rispondere ad **esigenze estetiche**, insostituibile in tutti quei settori che necessitano di maggiore **resistenza** alla **corrosione**, e di rispetto delle **normative igienico-sanitarie** (industrie petrolchimica, mineraria, farmaceutica, agro-alimentare, etc). L'assortimento Gridiron si compone di una vasta scelta di **vasche**, **canali**, **pilette**, **standard** o **su misura**.



Complementi per l'edilizia

La nostra gamma di **complementi** per l'edilizia si è arricchita nel tempo di nuovi modelli di **chiusini** e **piastre in serie** e **su misura**, **bocche di lupo** e **griglie standard**. La serie comprende sistemi all'avanguardia come il chiusino **"Key"** (a **tenuta stagna**), il modello **"Green"** (**drenante** da giardino), e molti altri.



Zerbini tecnici

Gli zerbini Gridiron coniugano **estetica**, **funzionalità** e **sicurezza**, e sono tutti dotati di base **insonorizzante**. Disponibili in diversi spessori, colori e tipologie di rivestimento, sono interamente **personalizzabili**. Che sia la hall di un **hotel** di lusso, l'entrata di un **aeroporto**, l'ingresso di un'**azienda** o di un **palazzo**, Gridiron saprà affiancarvi dalla progettazione fino alla posa in opera.

Gridiron. Certificazioni



ISO 9001: l'eccellenza industriale

La certificazione in accordo alla norma **ISO 9001** è garanzia circa il mantenimento e il miglioramento continuo della **qualità** dei propri **beni e servizi**, attraverso il **monitoraggio** di tutti **processi** e la misurazione dei **risultati**.

In un mercato globale sempre più complesso e affollato, diviene un importante driver per la **scelta** dell'impresa da parte del **cliente**, ufficializzandone a livello internazionale l'**elevato standard qualitativo** e l'**affidabilità**.

Certificazione di prodotto

I nostri prodotti sono marchiati **CE** secondo le rispettive normative di riferimento:

Canali di drenaggio: UNI EN 1433

Cancelli: UNI EN 13241

Componenti in acciaio saldato: UNI EN 1090

Quest'ultima in particolare è ulteriore conferma del nostro impegno per la **sicurezza** dei nostri **operatori**.





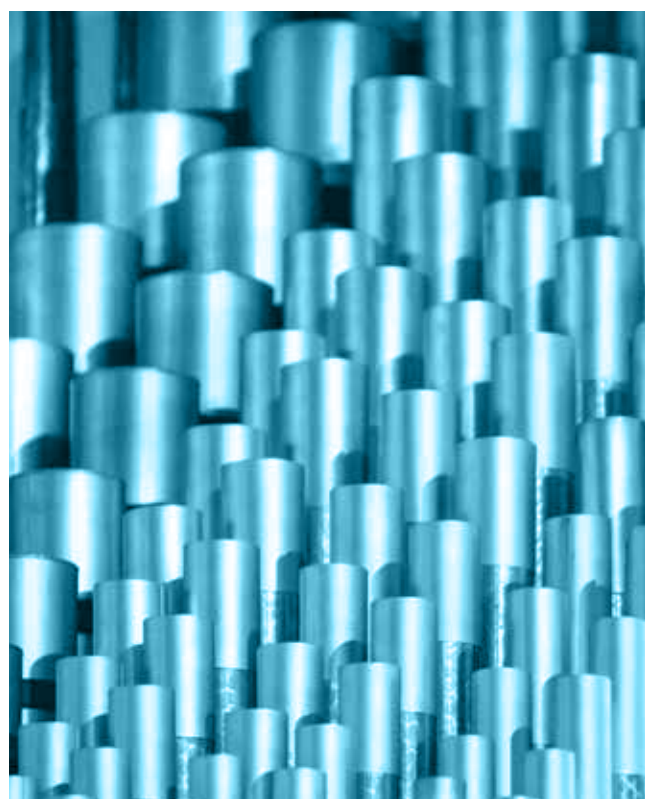


Gridiron. Materie prime e tecnologie

Il nostro **approccio unico** e **innovativo** sul mercato è frutto dell'aver saputo coniugare i due aspetti che hanno reso grande il **Made in Italy** nel mondo: l'arte nella **lavorazione** della materia e l'alta **ricerca tecnologica**.

Questo ci ha permesso di farci **profondi conoscitori** di nuove creazioni, ed è anche il segreto della nostra capacità di agire in maniera **flessibile** e altamente **customizzata**.

Collaboriamo fin dal principio con **fornitori di prim'ordine**, con i quali abbiamo instaurato rapporti di **fiducia e stima** reciproca: un'ulteriore garanzia di professionalità e serietà, che ci consente di realizzare per i nostri clienti prodotti **qualitativamente eccellenti**.



Lavoriamo con **nastri decapati** e **zincature** di **grammatura superiore** alla media di mercato, per macchinari più **performanti**, e **finiture** di prodotto migliori oltre che drasticamente più **durature**.

Grazie alla **produzione al 100% interna**, inoltre, le nostre realizzazioni possono rispondere ad esigenze di **ogni forma** e **dimensione**.

Scegliamo di **testare** ogni nostro prodotto internamente, nel nostro **dipartimento di Ricerca e Sviluppo**, dove svolgiamo esami e prove **ancor più stringenti** di quelle richieste dalla normativa di settore.

Investiamo costantemente nell'implementazione di **nuovi processi**, nell'introduzione di **software innovativi**, e nell'acquisto di **macchinari di ultima generazione**, che vengono **reingegnerizzati internamente**, rendendo unica e irripetibile la **qualità** dei prodotti Gridiron.



Gridiron. Servizi

Dalla **progettazione**, alla consulenza per la **posa in opera**, passando per la **logistica**: il cliente trova prima di tutto in Gridiron un **partner** solido, a cui affidarsi per una **collaborazione** a tutto tondo.

Abbiamo compreso fin dall'inizio l'importanza del saper offrire un **prodotto** in **senso** più **ampio**, dove con "prodotto" si intende non solo il risultato materiale ma anche quell'ecosistema ad esso intimamente legato, dove si fonde in tutt'uno con i **servizi**, le **relazioni**, le **esperienze**.

Agiamo con cura lungo ogni tappa dell'iter che va dal primo contatto con il cliente fino alla consegna dei nostri prodotti. Anche nella preparazione della **spedizione**, infatti, studiamo i carichi affinché lo scarico e l'assemblaggio avvengano in maniera fluida e intelligente.

I nostri servizi principali:

Analisi preventiva

Studio della soluzione

Progettazione

Calcoli di portata

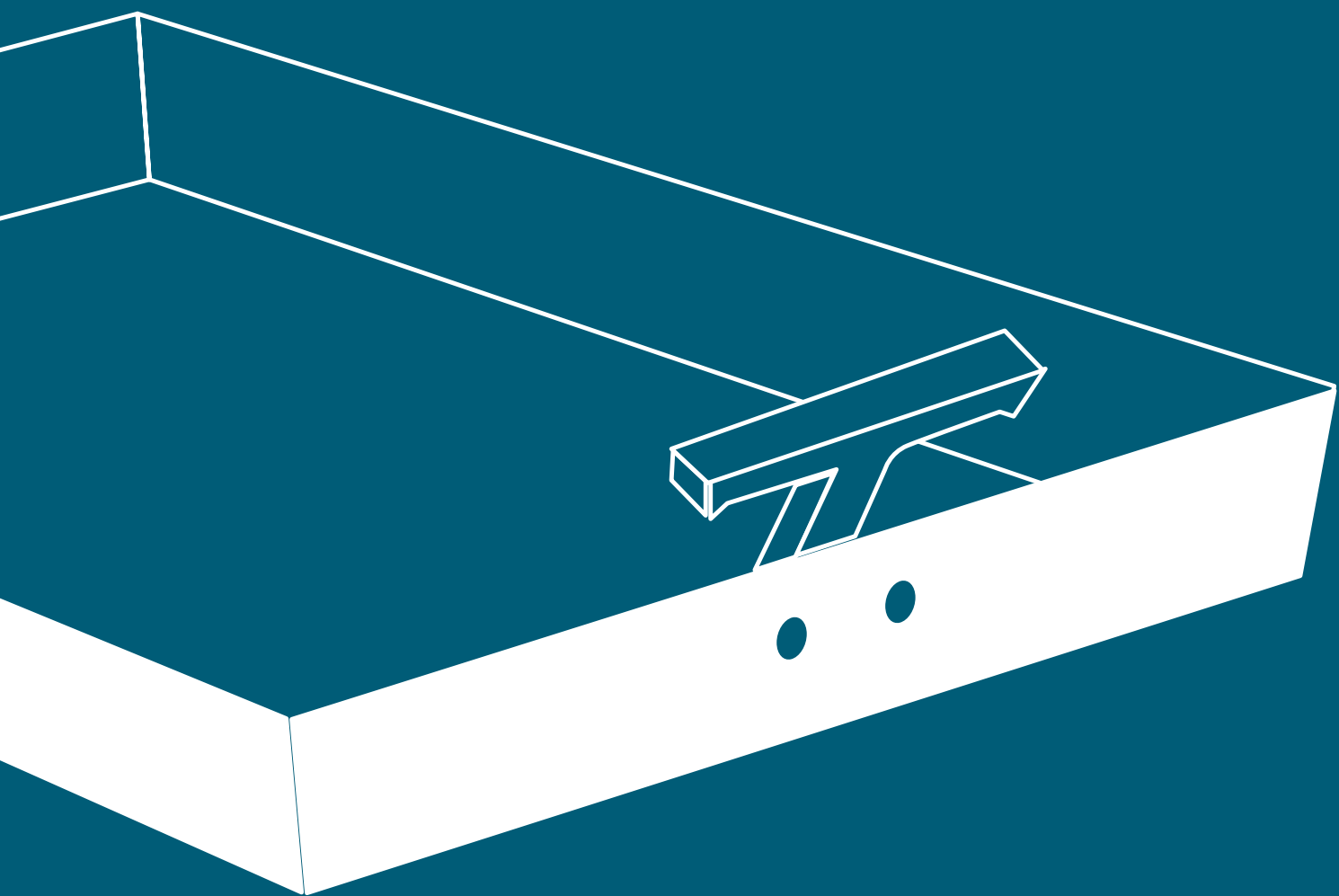
Stesura capitolati

Indicazioni per la posa in opera

Servizio logistico rapido e "smart"



1. Chiusini



Negli anni la nostra gamma di **chiusini** si è ampliata, arricchendosi di modelli esclusivi e d'avanguardia, che assicurano **facilità** di **sollevamento** e una raffinata **resa estetica** in ogni contesto.

Come per tutti i nostri prodotti, scegliamo una **zincatura** di spessore **superiore** (Z200) rispetto alla media di mercato, per assicurare una **durata** maggiore e un **finish** più curato.

L'**assortimento** completo a **magazzino**, e la **flessibilità produttiva** interna, ci consentono di fornire al cliente un servizio di **consegna rapido** e **puntuale**.

Le possibilità di customizzazione sono infinite: **materiali**, **dimensioni**, **finiture**.

| | |
|---|-----------|
| 1.1 Chiusini speciali | 18 |
| · Gren | 18 |
| · Key | 20 |
| · Funnel | 22 |
| · Storm | 23 |
| · Valet | 24 |
| · Powerful | 25 |
| 1.2 Chiusini su misura | 26 |
| 1.3 Telaio ad "L" - h 30-50-55-85 mm | 28 |
| 1.4 Telaio a "T" - h 55-65-85 mm | 41 |

Modalità di sollevamento disponibili

Tradizionale

Tramite **tappo conico** in plastica con vite in acciaio zincato, inox o ottone.



Con maniglia a scomparsa

Il sistema **brevettato** Gridiron, particolarmente indicato nei casi in cui sia necessario rimuovere frequentemente il chiusino.

La maniglia snodata, realizzata in materiale plastico caricato a **fibre di vetro**, grazie ad uno spinotto in acciaio inox si **allinea perfettamente** alla **pavimentazione** senza costituire intralcio al passaggio. Può essere installata su tutti i modelli di altezza 50 mm e superiori.



Sollevamento servoassistito

Innovativo ed esclusivo, si tratta di una novità in casa

Gridiron, che rompe drasticamente con le modalità di sollevamento ad oggi presenti sul mercato.

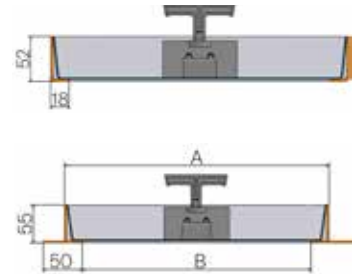
Dotato di particolari **molle a gas**, consente un'apertura **servoassistita**, per ispezioni **rapide** e **in sicurezza** anche in caso di chiusini molto pesanti.



Telaio a scelta

A "L" o a "T"

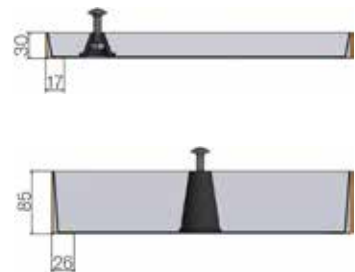
Combinato con le diverse misure e modalità di sollevamento.



L'ampia gamma di misure standard

Altezze 30 mm a 160 mm

Con infinite combinazioni di dimensione, luce e spessore: la gamma di misure standard è in grado di rispondere a tutte le esigenze.



Portate

Tutti i chiusini standard sono dei casseri vuoti che per servire alla loro funzione devono essere riempiti. Il **materiale** che viene utilizzato per il loro riempimento è perciò determinante per **stabilirne la portata**. La garanzia di portata è fornita da chi posa i chiusini che si rende responsabile dei materiali usati per il loro riempimento.

1.1

Chiusini speciali

Il nostro know-how ci ha consentito di sviluppare negli anni modelli unici ed esclusivi

1.1 Green

Il chiusino "mimetico": ideale per essere riempito con **manto erboso, piante e fiori**.

Caratteristiche:

- **Profondità** superiore (**130 mm**).
- **Vasca drenante** per assicurare la crescita ed evitare l'ingiallimento.
- In grado di scomparire perfettamente, assicura continuità nell'ambiente, ed è per questo disponibile sia in versione **zincata** che verniciata **RAL 6005 (verde)**.



Quote disegni in mm.

NB: per le indicazioni sulle **portate** vedere pag. 17

1.1 Green

Chiusino **Green Zincato**



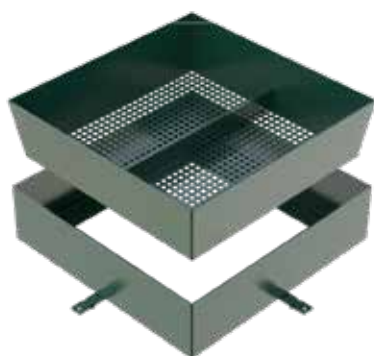
Da riempimento zincato a caldo, in lamiera decapata da 30/10, completo di telaio spessore 30/10 e fori laterali per il sollevamento.

NB: Non utilizzare collanti o pulitori con PH inferiore a 6 e superiore all'11.

| Codice | Dimensioni mm | Luce netta | Spessore | Peso kg |
|--------------|---------------|------------|----------|---------|
| 7290 | 250×250 h130 | 150×150 | 30/10 | 10,34 |
| 7221 | 300×300 h130 | 200×200 | 30/10 | 12,45 |
| 7291 | 350×350 h130 | 250×250 | 30/10 | 14,68 |
| 7222 | 400×400 h130 | 300×300 | 30/10 | 17,03 |
| 7292 | 450×450 h130 | 350×350 | 30/10 | 19,50 |
| 7223 | 500×500 h130 | 400×400 | 30/10 | 22,10 |
| 7293 | 550×550 h130 | 450×450 | 30/10 | 24,82 |
| 7224 | 600×600 h130 | 500×500 | 30/10 | 27,66 |
| 7294* | 650×650 h130 | 550×550 | 30/10 | 30,63 |
| 7225* | 700×700 h130 | 600×600 | 30/10 | 33,72 |
| 7295* | 750×750 h130 | 650×650 | 30/10 | 36,93 |

* composto da un unico telaio e due vasche di riempimento interne.

Chiusino **Green Zincato e verniciato verde RAL 6005**



Da riempimento zincato a caldo, in lamiera decapata da 30/10 e verniciato a polveri poliestere pure termoidurenti verde RAL 6005, completo di telaio spessore 30/10 e fori laterali per il sollevamento.

NB: Non utilizzare collanti o pulitori con PH inferiore a 6 e superiore all'11.

| Codice | Dimensioni mm | Luce netta | Spessore | Peso kg |
|---------------|---------------|------------|----------|---------|
| 7290V | 250×250 h130 | 150×150 | 30/10 | 10,34 |
| 7221V | 300×300 h130 | 200×200 | 30/10 | 12,45 |
| 7291V | 350×350 h130 | 250×250 | 30/10 | 14,68 |
| 7222V | 400×400 h130 | 300×300 | 30/10 | 17,03 |
| 7292V | 450×450 h130 | 350×350 | 30/10 | 19,50 |
| 7223V | 500×500 h130 | 400×400 | 30/10 | 22,10 |
| 7293V | 550×550 h130 | 450×450 | 30/10 | 24,82 |
| 7224V | 600×600 h130 | 500×500 | 30/10 | 27,66 |
| 7294V* | 650×650 h130 | 550×550 | 30/10 | 30,63 |
| 7225V* | 700×700 h130 | 600×600 | 30/10 | 33,72 |
| 7295V* | 750×750 h130 | 650×650 | 30/10 | 36,93 |

* composto da un unico telaio e due vasche di riempimento interne.

NB: per le indicazioni sulle **portate** vedere pag. 17

1.1

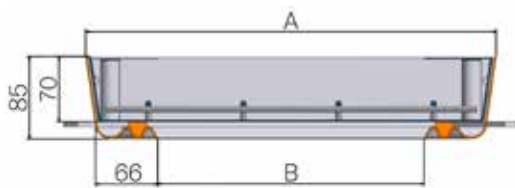
Chiusini speciali

1.1 Key

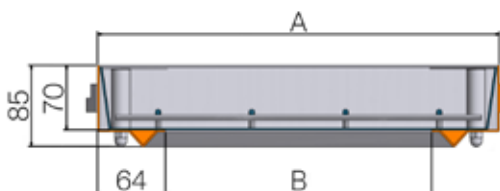
Il **chiusino a tenuta stagna**: **esalazioni** e **infiltrazioni** non saranno più un problema, grazie ad una delle realizzazioni Gridiron più tecnologicamente avanzate.

Caratteristiche:

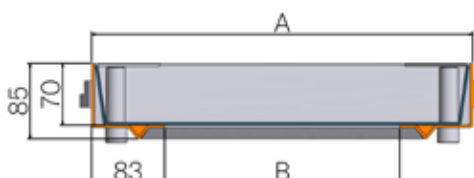
- **Telaio** in lamiera presso piegata, contenente l'innovativa **guarnizione O-RING**, e **vasca interna**.
- **Boccole di fissaggio** posizionate agli angoli, che garantiscono il bloccaggio tra vasca e telaio, comprimendo la guarnizione per una perfetta **ermeticità**.
- In dotazione, un **kit di due maniglie** con diversa lunghezza, da utilizzare in fase di **posa in opera** del chiusino per facilitare il sollevamento (entrambe), e in caso di **ispezione** (sufficiente quella più lunga).
- Il **fissaggio** definitivo dei **bulloni** viene effettuato mediante chiave esagonale.



Key zincato
Quote disegni in mm.



Key inox
Quote disegni in mm.



Key alluminio
Quote disegni in mm.

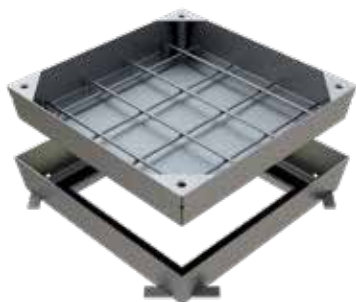


| Codice | Descrizione |
|--------|---|
| 7101ML | Maniglia zincata per il sollevamento Key con vite lunga |
| 7101MC | Maniglia zincata per il sollevamento Key con vite corta |

NB: per le indicazioni sulle **portate** vedere pag. 17

1.1 Key

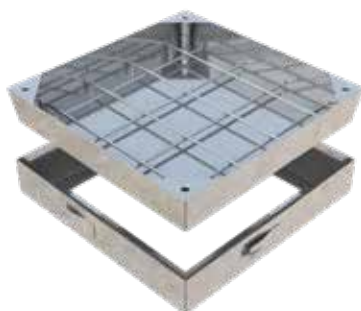
Chiusino **Key Zincato**



| Codice | Dimensioni mm | Luce netta | Spessore | Peso kg |
|-------------|---------------|------------|----------|---------|
| 7101 | 430×430 h85 | 290×290 | 20/10 | 9,99 |
| 7102 | 530×530 h85 | 390×390 | 20/10 | 13,10 |
| 7103 | 630×630 h85 | 490×490 | 20/10 | 16,72 |
| 7104 | 730×730 h85 | 590×590 | 20/10 | 20,36 |
| 7105 | 830×830 h85 | 690×690 | 20/10 | 26,36 |

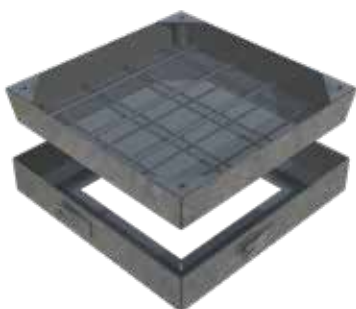
NB: Non utilizzare collanti o pulitori con PH inferiore a 6 e superiore all'11.

Chiusino **Key Inox**



| Codice | Dimensioni mm | Luce netta | Spessore | Peso kg |
|--------------|---------------|------------|----------|---------|
| 7101X | 430×430 h85 | 317×317 | 20/10 | 9,99 |
| 7102X | 530×530 h85 | 417×417 | 20/10 | 13,10 |
| 7103X | 630×630 h85 | 517×517 | 20/10 | 16,72 |
| 7104X | 730×730 h85 | 617×617 | 20/10 | 20,36 |
| 7105X | 830×830 h85 | 717×717 | 20/10 | 26,36 |

Chiusino **Key Alluminio**



| Codice | Dimensioni mm | Luce netta | Spessore | Peso kg |
|--------------|---------------|------------|----------|---------|
| 7101A | 430×430 h85 | 260×260 | 20/10 | 5,05 |
| 7102A | 530×530 h85 | 360×360 | 20/10 | 6,58 |
| 7103A | 630×630 h85 | 460×460 | 20/10 | 8,26 |
| 7104A | 730×730 h85 | 560×560 | 20/10 | 10,10 |
| 7105A | 830×830 h85 | 660×660 | 20/10 | 12,10 |

NB: Non utilizzare collanti o pulitori con PH inferiore a 6 e superiore all'11.

NB: per le indicazioni sulle **portate** vedere pag. 17

1.1

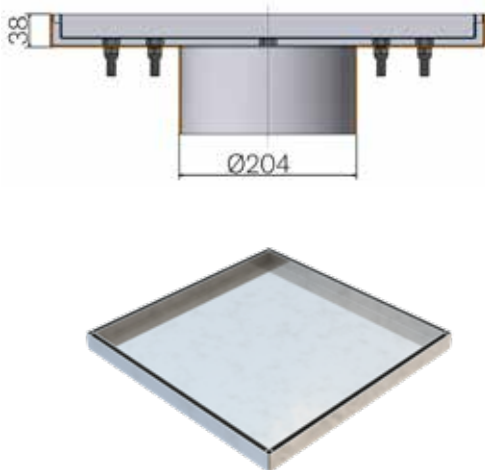
Chiusini speciali

1.1 Funnel

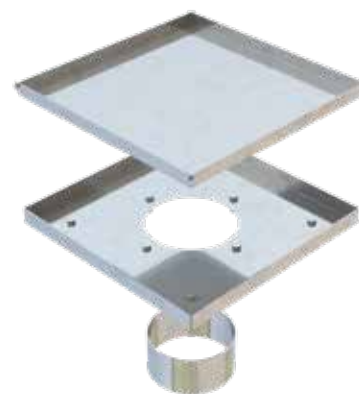
La nostra **flessibilità produttiva** si unisce al profondo **know-how** della **materia** e delle **destinazioni d'uso**, per consentirci di creare modelli unici sul mercato.

Funnel racchiude in sè le caratteristiche di un **chiusino**, quindi le proprietà di copertura, con quelle di una **piletta**: il suo design "a imbuto" consente infatti di ottenere una perfetta resa estetica e allo stesso tempo attribuisce un'eccellente potere drenante.

Funnel si compone di lamiera 20/10 **acciaio inox AISI 304**, per una **resistenza e durabilità** senza paragoni, e viene fornito completo di **telaio** e **scarico centrale** da Ø 204 mm.



Quote disegni in mm.



| Codice | Dimensioni mm | Spessore | Peso kg |
|--------|---------------|----------|---------|
| 7230 | 500×500 h38 | 20/10 | 10,50 |

Chiusino a riempimento Mod. FUNNEL in lamiera 20/10 acciaio inox AISI 304, completo di telaio e scarico centrale da Ø 204 mm.

NB: Non utilizzare collanti o pulitori con PH inferiore a 6 e superiore all'11.

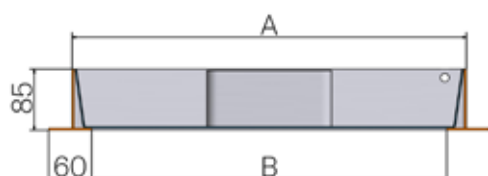
NB: per le indicazioni sulle **portate** vedere pag. 17

1.1 Storm

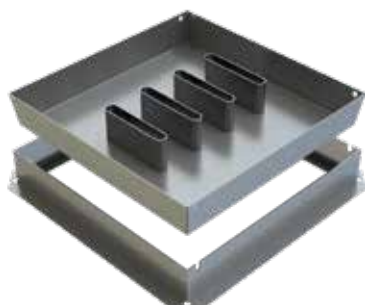
Un'altra novità in casa Gridiron: il chiusino **Storm**. Abbiamo voluto progettare la **perfetta alternativa** alle classiche caditoie di cemento, per adattarsi ad ogni contesto di pavimentazione e utilizzo.

Storm, una volta riempito, si mimetizza perfettamente con il suolo, senza che sia compromessa la sua **capacità di intercettare e convogliare** le acque meteoriche, grazie alla presenza di fessure strategiche.

Storm viene fornito in lamiera **zincata a caldo** e completo di **telaio**.



Quote disegni in mm.



| Codice | Descrizione |
|--------|--------------------------|
| 7011M | Gancio per sollevamento. |

| Codice | Dimensioni mm | Esterno mm | Luce netta | Spessore | Peso kg |
|--------|---------------|------------|------------|----------|---------|
| 5823 | 450×450 h85 | 515×515 | 400×400 | 20/10 | 11,70 |
| 5824 | 550×550 h85 | 615×615 | 500×500 | 20/10 | 15,50 |
| 5825 | 650×650 h85 | 715×715 | 600×600 | 20/10 | 19,10 |

Caditoia da riempimento mod. STORM, in lamiera decapeata 20/10 zincata a caldo, completo di telaio a T spessore 30/10, fori laterali per il sollevamento e feritoie drenanti.

NB: Non utilizzare collanti o pulitori con PH inferiore a 6 e superiore all'11.

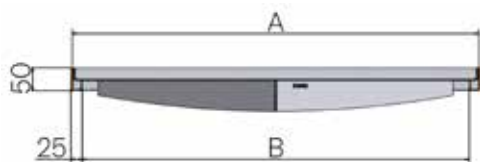
NB: per le indicazioni sulle **portate** vedere pag. 17

1.1

Chiusini speciali

1.1 Valet

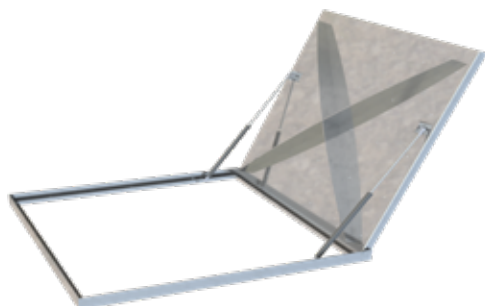
La gamma di chiusini speciali Gridiron comprende anche il sofisticato modello **Valet** che, con il suo meccanismo di **sollevamento servoassistito**, irrompe nel settore portando un nuovo e inedito modo di concepire il prodotto. Valet è completo di **telaio** e **molle a gas**, ed è composto in **lamiera 30/10 INOX AISI 304**: è quindi ideale in ogni contesto, anche in caso di rischio **erosione** da parte degli agenti atmosferici, e in tutti quei settori per i quali la **normativa** richiede l'utilizzo esclusivo di tale materiale.



Quote disegni in mm.



| Codice | Descrizione |
|--------------|----------------------------|
| 7340M | Maniglia per sollevamento. |



| Codice | Dimensioni mm (A) | Luce netta (B) | Spessore | Peso kg |
|--------------|-------------------|----------------|----------|---------|
| 7341X | 850×850 h50 | 800×800 | 30/10 | 29,10 |
| 7340X | 900×900 h50 | 850×850 | 30/10 | 33,30 |
| 7342X | 1000×1000 h50 | 950×950 | 30/10 | 37,90 |

Chiusino da riempimento mod. VALET 50, in lamiera 30/10 INOX AISI 304, completo di telaio e molle a gas per apertura servoassistita.

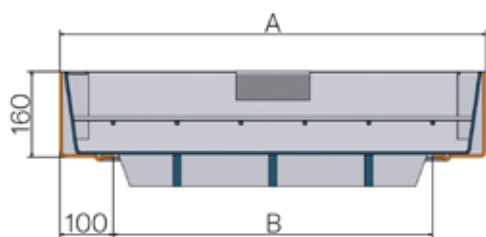
NB: per le indicazioni sulle **portate** vedere pag. 17

1.1 Powerful

Il chiusino Powerful combina la **resa estetica ottimale** dei prodotti Gridiron con **prestazioni eccezionali**.

Consente un varco di accesso anche su grandi dimensioni e in zone particolarmente trafficate, e grazie all'**alta carrabilità** è installabile anche su aree dove sia richiesto l'accesso dei mezzi di soccorso VVF.

Grazie alle boccole sui 4 lati, infine, garantisce un **sollevamento meccanico** in tutta sicurezza.



Quote disegni in mm.



| Codice | Dimensioni mm (A) | Luce netta (B) | Spessore | Peso kg |
|-------------|-------------------|----------------|----------|---------|
| 7400 | 600×600 h160 | 400×400 | 50/10 | 59,59 |
| 7401 | 700×700 h160 | 500×500 | 50/10 | 74,25 |
| 7402 | 800×800 h160 | 600×600 | 50/10 | 98,11 |
| 7403 | 900×900 h160 | 700×700 | 50/10 | 115,98 |
| 7404 | 1000×1000 h160 | 800×800 | 50/10 | 139,92 |
| 7405 | 1200×1200 h160 | 1000×1000 | 50/10 | 202,57 |

Chiusino da riempimento, in lamiera 50/10 zincata a caldo con rinforzi inferiori, completo di telaio con guarnizione, boccole laterali di sollevamento per golfare M12.

Portata D400.

NB: Per avere una Portata D400 riempire tutto il chiusino con calcestruzzo:

- C25/30 XF2
- C28/35 XF4 in caso di congelamento.

NB: Non utilizzare collanti o pulitori con PH inferiore a 6 e superiore all'11.

1.2

Chiusini “su misura”



Grazie ad una rapida ed efficiente collaborazione tra ufficio commerciale, ufficio tecnico e reparti produttivi, siamo in grado di **progettare** e **realizzare** chiusini di ogni **dimensione** e **portata**. Il risultato sarà un prodotto non solo conforme alle richieste del cliente, ma anche **testato** minuziosamente e **certificato** secondo la **normativa di settore**.





Qualunque sia l'esigenza, Gridiron è sinonimo di supporto in tutte le fasi, dall'ideazione alla consulenza per la posa in opera **"su misura del cliente"**.

Non esitate a contattarci per condividere con noi le vostre **necessità** e progettare insieme il vostro **chiusino ideale**.





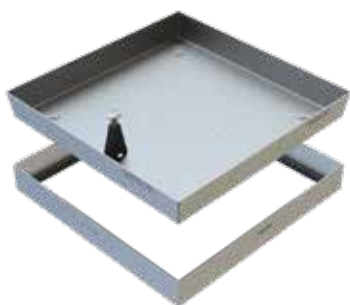
1.3 Telaio ad "L"

— h 30 mm



Quote disegni in mm.

Chiusino **Low**

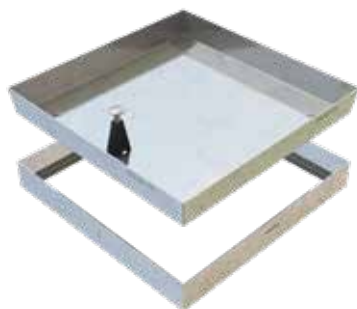


Da riempimento, in lamiera zincata a caldo da 8/10 completo di telaio spessore 8/10 e tappo con vite per il sollevamento.

NB: Non utilizzare collanti o pulitori con PH inferiore a 6 e superiore all'11.

| Codice | Dimensioni mm | Luce netta | Spessore | Peso kg |
|-------------|---------------|------------|----------|---------|
| 7241 | 240×240 h30 | 200×200 | 8/10 | 0,84 |
| 7243 | 340×340 h30 | 300×300 | 8/10 | 1,39 |
| 7245 | 440×440 h30 | 400×400 | 8/10 | 2,07 |
| 7247 | 540×540 h30 | 500×500 | 8/10 | 2,87 |

Chiusino **Lowinox**



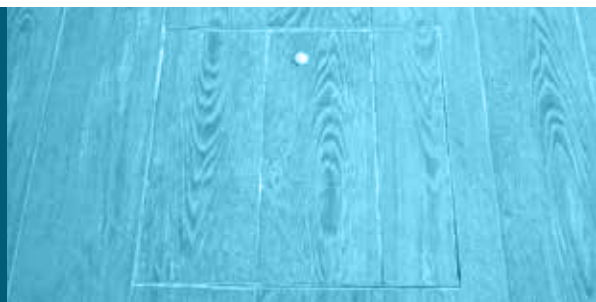
Da riempimento, in lamiera inox AISI 304 da 8/10, completo di telaio inox spessore 8/10 e tappo con vite inox per il sollevamento.

| Codice | Dimensioni mm | Luce netta | Spessore | Peso kg |
|-------------|---------------|------------|----------|---------|
| 7261 | 240×240 h30 | 200×200 | 8/10 | 0,84 |
| 7263 | 340×340 h30 | 300×300 | 8/10 | 1,39 |
| 7265 | 440×440 h30 | 400×400 | 8/10 | 2,07 |
| 7267 | 540×540 h30 | 500×500 | 8/10 | 2,87 |

NB: per le indicazioni sulle **portate** vedere pag. 17

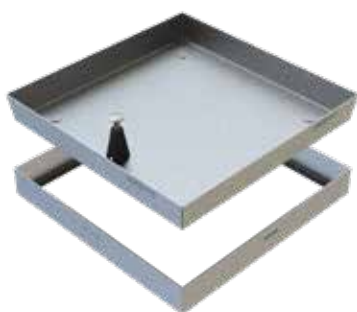
1.3 Telaio ad "L"

— h 50 mm



Quote disegni in mm.

Chiusino Jolly

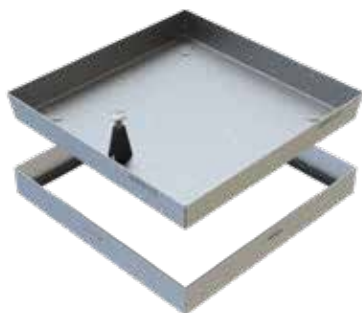


Da riempimento, in lamiera zincata a caldo da 12/10, completo di telaio spessore 15/10 e tappo con vite per il sollevamento.

NB: Non utilizzare collanti o pulitori con PH inferiore a 6 e superiore all'11.

| Codice | Dimensioni mm | Luce netta | Spessore | Peso kg |
|-------------|---------------|------------|----------|---------|
| 7001 | 240×240 h52 | 200×200 | 12/10 | 1,62 |
| 7002 | 340×340 h52 | 300×300 | 12/10 | 2,38 |
| 7003 | 440×440 h52 | 400×400 | 12/10 | 3,34 |
| 7004 | 540×540 h52 | 500×500 | 12/10 | 5,28 |
| 7025 | 640×640 h52 | 600×600 | 15/10 | 7,90 |

Chiusino Job



Da riempimento, in lamiera zincata a caldo da 15/10, completo di telaio spessore 15/10 e tappo con vite per il sollevamento.

NB: Non utilizzare collanti o pulitori con PH inferiore a 6 e superiore all'11.

| Codice | Dimensioni mm | Luce netta | Spessore | Peso kg |
|-------------|---------------|------------|----------|---------|
| 7031 | 200×200 h52 | 160×160 | 15/10 | 1,35 |
| 7021 | 240×240 h52 | 200×200 | 15/10 | 1,79 |
| 7032 | 300×300 h52 | 260×260 | 15/10 | 2,45 |
| 7022 | 340×340 h52 | 300×300 | 15/10 | 3,05 |
| 7033 | 400×400 h52 | 360×360 | 15/10 | 3,52 |
| 7023 | 440×440 h52 | 400×400 | 15/10 | 4,39 |
| 7034 | 500×500 h52 | 460×460 | 15/10 | 5,49 |
| 7024 | 540×540 h52 | 500×500 | 15/10 | 5,98 |
| 7035 | 600×600 h52 | 560×560 | 15/10 | 6,92 |
| 7025 | 640×640 h52 | 600×600 | 15/10 | 7,90 |
| 7036 | 700×700 h52 | 660×660 | 15/10 | 9,00 |
| 7026 | 740×740 h52 | 700×700 | 15/10 | 10,20 |
| 7027 | 840×840 h52 | 800×800 | 15/10 | 12,50 |

NB: per le indicazioni sulle portate vedere pag. 17

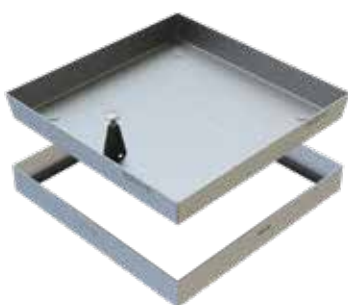
1.3 Telaio ad "L"

— h 50 mm



Quote disegni in mm.

Chiusino Color



| Codice | Dimensioni mm | Luce netta | Spessore | Peso kg |
|--------|---------------|------------|----------|---------|
| 7041 | 240×240 h52 | 200×200 | 15/10 | 1,79 |
| 7042 | 340×340 h52 | 300×300 | 15/10 | 3,05 |
| 7043 | 440×440 h52 | 400×400 | 15/10 | 4,39 |
| 7044 | 540×540 h52 | 500×500 | 15/10 | 6,30 |
| 7045 | 640×640 h52 | 500×500 | 15/10 | 7,90 |

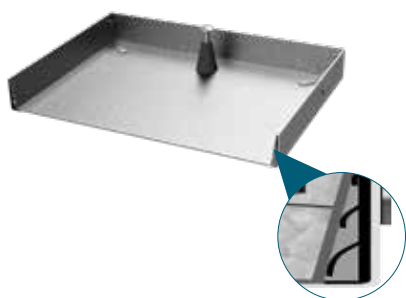
Da riempimento, in lamiera prezincata a caldo da 15/10, verniciata a polveri poliestere pure termoindurenti, completo di telaio spessore 15/10 e tappo con vite per il sollevamento.

NB: Non utilizzare collanti o pulitori con PH inferiore a 6 e superiore all'11.



Viene fornito in **confezioni da 6 pezzi.**

Chiusino Ermetico



| Codice | Dimensioni mm | Luce netta | Spessore | Peso kg |
|--------|---------------|------------|----------|---------|
| 5113 | 240×240 h52 | 200×200 | 15/10 | 1,87 |
| 5114 | 340×340 h52 | 300×300 | 15/10 | 3,24 |
| 5115 | 440×440 h52 | 400×400 | 15/10 | 4,72 |
| 5116 | 540×540 h52 | 500×500 | 15/10 | 6,69 |
| 5117 | 640×640 h52 | 600×600 | 15/10 | 8,36 |



Viene fornito in **confezioni da 6 pezzi.**

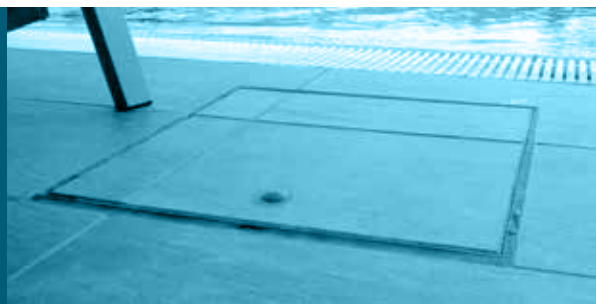
Da riempimento, in lamiera prezincata a caldo da 15/10, verniciata a polveri poliestere pure termoindurenti, completo di telaio spessore 15/10, con guarnizione e tappo con vite per il sollevamento.

NB: Non utilizzare collanti o pulitori con PH inferiore a 6 e superiore all'11.

NB: per le indicazioni sulle **portate** vedere pag. 17

1.3 Telaio ad "L"

— h 50 mm



Quote disegni in mm.

Chiusino **Ottone**

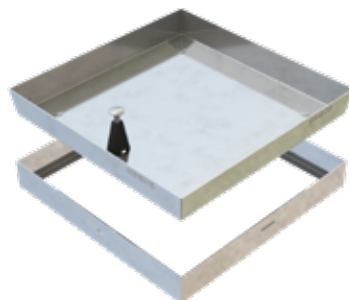


Da riempimento, in lamiera di ottone da 15/10, lucidato, telaio spessore 15/10 e tappo con vite per il sollevamento.

NB: Non utilizzare collanti o pulitori con PH inferiore a 6 e superiore all'11.

| Codice | Dimensioni mm | Luce netta | Spessore | Peso kg |
|-------------|---------------|------------|----------|---------|
| 5501 | 240×240 h52 | 200×200 | 15/10 | 1,63 |
| 5502 | 340×340 h52 | 300×300 | 15/10 | 3,16 |
| 5503 | 440×440 h52 | 400×400 | 15/10 | 4,72 |
| 5504 | 540×540 h52 | 500×500 | 15/10 | 6,58 |
| 5505 | 640×640 h52 | 600×600 | 15/10 | 7,04 |

Chiusino **Inox**



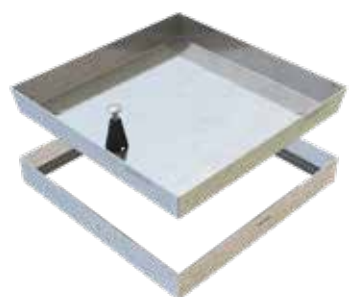
Da riempimento, in lamiera inox AISI 304 da 15/10, brillantato, completo di telaio spessore 15/10 e di tappo con vite inox per il sollevamento.

| Codice | Dimensioni mm | Luce netta | Spessore | Peso kg |
|-------------|---------------|------------|----------|---------|
| 7111 | 240×240 h52 | 200×200 | 15/10 | 1,79 |
| 7112 | 340×340 h52 | 300×300 | 15/10 | 3,05 |
| 7113 | 440×440 h52 | 400×400 | 15/10 | 4,39 |
| 7114 | 540×540 h52 | 500×500 | 15/10 | 6,30 |
| 7115 | 640×640 h52 | 600×600 | 15/10 | 7,90 |



Viene fornito in **confezioni da 6 pezzi.**

Chiusino **Finox**



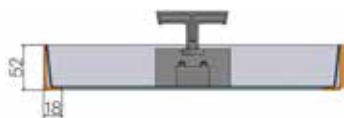
Da riempimento, in lamiera inox AISI 304 da 8/10, telaio spessore 8/10 e di tappo con vite inox per il sollevamento.

| Codice | Dimensioni mm | Luce netta | Spessore | Peso kg |
|-------------|---------------|------------|----------|---------|
| 7201 | 240×240 h52 | 200×200 | 8/10 | 1,02 |
| 7202 | 340×340 h52 | 300×300 | 8/10 | 1,64 |
| 7203 | 440×440 h52 | 400×400 | 8/10 | 2,38 |
| 7204 | 540×540 h52 | 500×500 | 8/10 | 3,21 |
| 7205 | 640×640 h52 | 600×600 | 8/10 | 4,28 |



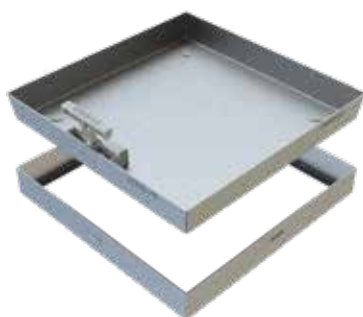
Viene fornito in **confezioni da 6 pezzi.**

1.3 Telaio ad "L" e maniglia — h 50 mm



Quote disegni in mm.

Chiusino Step

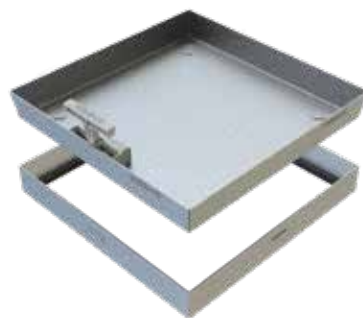


Da riempimento, in lamiera prezincata a caldo da 12/10, completo di telaio spessore 15/10 e sistema **brevettato** di sollevamento con maniglia snodata a scomparsa.

NB: Non utilizzare collanti o pulitori con PH inferiore a 6 e superiore all'11.

| Codice | Dimensioni mm | Luce netta | Spessore | Peso kg |
|--------|---------------|------------|----------|---------|
| 7006 | 240×240 h52 | 200×200 | 12/10 | 1,62 |
| 7007 | 340×340 h52 | 300×300 | 12/10 | 2,38 |
| 7008 | 440×440 h52 | 400×400 | 12/10 | 3,34 |
| 7009 | 540×540 h52 | 500×500 | 12/10 | 5,28 |
| 7125 | 640×640 h52 | 600×600 | 15/10 | 7,90 |

Chiusino Jet



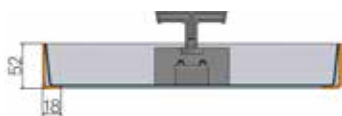
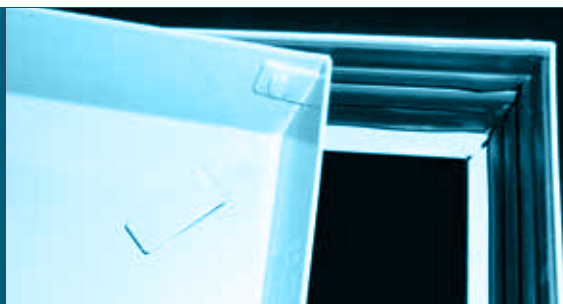
Da riempimento, in lamiera prezincata a caldo da 15/10, completo di telaio spessore 15/10 e sistema **brevettato** di sollevamento con maniglia snodata a scomparsa.

NB: Non utilizzare collanti o pulitori con PH inferiore a 6 e superiore all'11.

| Codice | Dimensioni mm | Luce netta | Spessore | Peso kg |
|--------|---------------|------------|----------|---------|
| 7131 | 200×200 h52 | 160×160 | 15/10 | 1,35 |
| 7121 | 240×240 h52 | 200×200 | 15/10 | 1,79 |
| 7132 | 300×300 h52 | 260×260 | 15/10 | 2,45 |
| 7122 | 340×340 h52 | 300×300 | 15/10 | 3,05 |
| 7133 | 400×400 h52 | 360×360 | 15/10 | 3,52 |
| 7123 | 440×440 h52 | 400×400 | 15/10 | 4,39 |
| 7134 | 500×500 h52 | 460×460 | 15/10 | 5,49 |
| 7124 | 540×540 h52 | 500×500 | 15/10 | 5,98 |
| 7135 | 600×600 h52 | 560×560 | 15/10 | 6,92 |
| 7125 | 640×640 h52 | 600×600 | 15/10 | 7,90 |
| 7136 | 700×700 h52 | 660×660 | 15/10 | 9,00 |
| 7126 | 740×740 h52 | 700×700 | 15/10 | 10,20 |
| 7127 | 840×840 h52 | 800×800 | 15/10 | 12,50 |

NB: per le indicazioni sulle **portate** vedere pag. 17

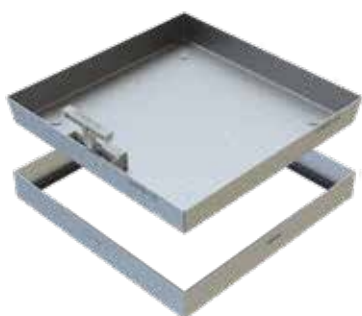
1.3 Telaio ad "L" e maniglia – h 50 mm



Quote disegni in mm.

Particolare della guarnizione ermetica inserita nel telaio del chiusino mod. "Ermetico" ed "Eco".

Chiusino **Strike**



Da riempimento, in lamiera zincata a caldo da 15/10, verniciata a polveri poliestere pure termoindurenti, completo di telaio spessore 15/10 e sistema **brevettato** di sollevamento con maniglia snodata a scomparsa.

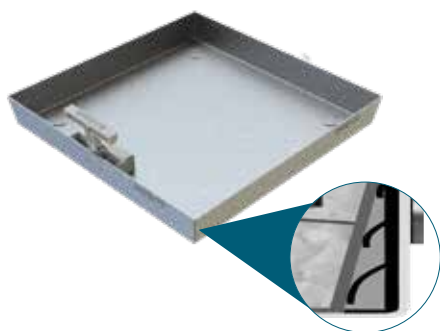
NB: Non utilizzare collanti o pulitori con PH inferiore a 6 e superiore all'11.

| Codice | Dimensioni mm | Luce netta | Spessore | Peso kg |
|-------------|---------------|------------|----------|---------|
| 7141 | 240×240 h52 | 200×200 | 15/10 | 1,79 |
| 7142 | 340×340 h52 | 300×300 | 15/10 | 3,05 |
| 7143 | 440×440 h52 | 400×400 | 15/10 | 4,39 |
| 7144 | 540×540 h52 | 500×500 | 15/10 | 6,30 |
| 7145 | 640×640 h52 | 600×600 | 15/10 | 7,90 |



Viene fornito in **confezioni da 6 pezzi**.

Chiusino **Eco**



Da riempimento, in lamiera zincata a caldo da 15/10, verniciata a polveri poliestere pure termoindurenti, completo di telaio spessore 15/10, con guarnizione e sistema **brevettato** di sollevamento con maniglia snodata a scomparsa.

NB: Non utilizzare collanti o pulitori con PH inferiore a 6 e superiore all'11.

| Codice | Dimensioni mm | Luce netta | Spessore | Peso kg |
|-------------|---------------|------------|----------|---------|
| 7081 | 240×240 h52 | 200×200 | 15/10 | 1,87 |
| 7082 | 340×340 h52 | 300×300 | 15/10 | 3,24 |
| 7083 | 440×440 h52 | 400×400 | 15/10 | 4,72 |
| 7084 | 540×540 h52 | 500×500 | 15/10 | 6,69 |
| 7085 | 640×640 h52 | 600×600 | 15/10 | 8,36 |



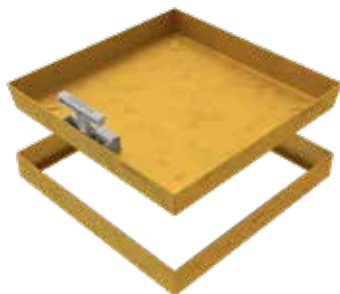
Viene fornito in **confezioni da 6 pezzi**.

NB: per le indicazioni sulle **portate** vedere pag. 17

1.3 Telaio ad "L" e maniglia — h 50 mm



Chiusino **Sirio**

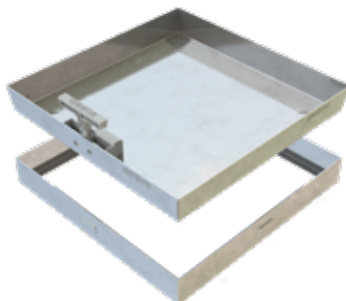


| Codice | Dimensioni mm | Luce netta | Spessore | Peso kg |
|--------|---------------|------------|----------|---------|
| 7091 | 240×240 h52 | 200×200 | 15/10 | 1,63 |
| 7092 | 340×340 h52 | 300×300 | 15/10 | 3,16 |
| 7093 | 440×440 h52 | 400×400 | 15/10 | 4,72 |
| 7094 | 540×540 h52 | 500×500 | 15/10 | 6,58 |
| 7095 | 640×640 h52 | 600×600 | 15/10 | 7,04 |

Da riempimento, in lamiera di ottone da 15/10, lucidato, completo di telaio spessore 15/10 e sistema **brevettato** di sollevamento con maniglia snodata a scomparsa.

NB: Non utilizzare collanti o pulitori con PH inferiore a 6 e superiore all'11.

Chiusino **Brill**



| Codice | Dimensioni mm | Luce netta | Spessore | Peso kg |
|--------|---------------|------------|----------|---------|
| 7151 | 240×240 h52 | 200×200 | 15/10 | 1,79 |
| 7152 | 340×340 h52 | 300×300 | 15/10 | 3,05 |
| 7153 | 440×440 h52 | 400×400 | 15/10 | 4,39 |
| 7154 | 540×540 h52 | 500×500 | 15/10 | 6,30 |
| 7155 | 640×640 h52 | 600×600 | 15/10 | 7,90 |

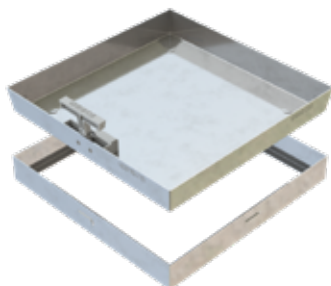
Da riempimento, in lamiera inox AISI 304 da 15/10, brillantato, completo di telaio spessore 15/10 e sistema **brevettato** di sollevamento con maniglia snodata a scomparsa.

NB: Non utilizzare collanti o pulitori con PH inferiore a 6 e superiore all'11.



Viene fornito in **confezioni da 6 pezzi**.

Chiusino **Top**



| Codice | Dimensioni mm | Luce netta | Spessore | Peso kg |
|--------|---------------|------------|----------|---------|
| 7211 | 240×240 h52 | 200×200 | 8/10 | 1,02 |
| 7212 | 340×340 h52 | 300×300 | 8/10 | 1,64 |
| 7213 | 440×440 h52 | 400×400 | 8/10 | 2,38 |
| 7214 | 540×540 h52 | 500×500 | 8/10 | 3,21 |
| 7215 | 640×640 h52 | 600×600 | 8/10 | 4,28 |

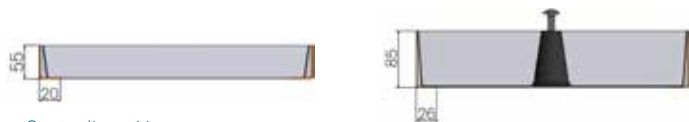
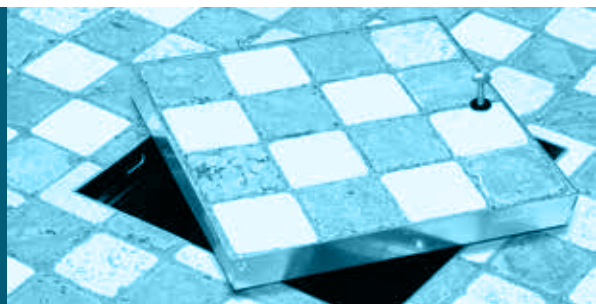
Da riempimento, in lamiera inox AISI 304 da 8/10, telaio spessore 8/10 e sistema **brevettato** di sollevamento con maniglia snodata a scomparsa.

NB: Non utilizzare collanti o pulitori con PH inferiore a 6 e superiore all'11.



Viene fornito in **confezioni da 6 pezzi**.

1.3 Telaio ad "L" — h 55 mm — h 85 mm



Quote disegni in mm.



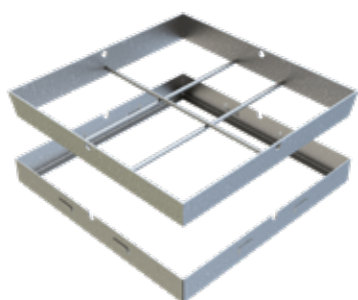
Codice

Descrizione

7011M

Gancio per sollevamento.

Chiusino **Slim h55**



| Codice | Dimensioni mm | Luce netta | Spessore | Peso kg |
|-------------|---------------|------------|----------|---------|
| 7071 | 240×240 h55 | 200×200 | 35/10 | 2,70 |
| 7072 | 340×340 h55 | 300×300 | 35/10 | 3,62 |
| 7073 | 440×440 h55 | 400×400 | 35/10 | 4,99 |
| 7074 | 540×540 h55 | 500×500 | 35/10 | 6,45 |
| 7075 | 640×640 h55 | 600×600 | 35/10 | 7,55 |

Da riempimento, zincato a caldo, in lamiera decapata da 35/10, senza fondo, con tondini, telaio spessore 20/10, con fori laterali per il sollevamento.

NB: Non utilizzare collanti o pulitori con PH inferiore a 6 e superiore all'11.

Chiusino **Joker h85**



| Codice | Dimensioni mm | Luce netta | Spessore | Peso kg |
|-------------|---------------|------------|----------|---------|
| 7161 | 200×200 h85 | 150×150 | 15/10 | 2,04 |
| 7011 | 250×250 h85 | 200×200 | 15/10 | 2,56 |
| 7162 | 300×300 h85 | 250×250 | 15/10 | 3,29 |
| 7012 | 350×350 h85 | 300×300 | 15/10 | 4,08 |
| 7163 | 400×400 h85 | 350×350 | 15/10 | 4,86 |
| 7013 | 450×450 h85 | 400×400 | 15/10 | 5,78 |
| 7164 | 500×500 h85 | 450×450 | 15/10 | 6,73 |
| 7014 | 550×550 h85 | 500×500 | 15/10 | 7,75 |
| 7165 | 600×600 h85 | 550×550 | 15/10 | 8,62 |
| 7015 | 650×650 h85 | 600×600 | 15/10 | 10,06 |

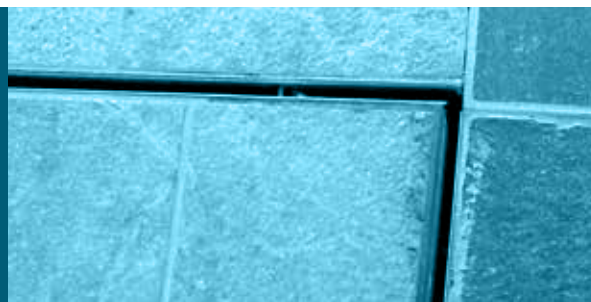
Per autobloccante e porfido, in lamiera prezinata a caldo da 15/10, completo di telaio spessore 15/10, fori laterali e tappo con vite per il sollevamento.

NB: Non utilizzare collanti o pulitori con PH inferiore a 6 e superiore all'11.

NB: per le indicazioni sulle **portate** vedere pag. 17

1.3 Telaio ad "L"

— h 85 mm



Quote disegni in mm.

**Codice****Descrizione****7011M**

Gancio per sollevamento.

Chiusino Jokinox h85



| Codice | Dimensioni mm | Luce netta | Spessore | Peso kg |
|--------------|---------------|------------|----------|---------|
| 7011X | 250×250 h85 | 200×200 | 15/10 | 2,56 |
| 7012X | 350×350 h85 | 300×300 | 15/10 | 4,08 |
| 7013X | 450×450 h85 | 400×400 | 15/10 | 5,78 |
| 7014X | 550×550 h85 | 500×500 | 15/10 | 7,75 |
| 7015X | 650×650 h85 | 600×600 | 15/10 | 10,06 |

Per autobloccante e porfido, in lamiera inox AISI 304 da 15/10, completo di telaio spessore 15/10 e tappo con vite inox per il sollevamento.

Chiusino Pesante



| Codice | Dimensioni mm | Luce netta | Spessore | Peso kg |
|--------------|---------------|------------|----------|---------|
| 5591 | 200×200 h85 | 150×150 | 20/10 | 2,90 |
| 5018 | 250×250 h85 | 200×200 | 20/10 | 3,60 |
| 5592 | 300×300 h85 | 250×250 | 20/10 | 5,02 |
| 5019 | 350×350 h85 | 300×300 | 20/10 | 5,60 |
| 5593 | 400×400 h85 | 350×350 | 20/10 | 7,34 |
| 5020 | 450×450 h85 | 400×400 | 20/10 | 8,50 |
| 5594 | 500×500 h85 | 450×450 | 20/10 | 9,72 |
| 5021 | 550×550 h85 | 500×500 | 20/10 | 11,00 |
| 5595 | 600×600 h85 | 550×550 | 20/10 | 12,85 |
| 5022 | 650×650 h85 | 600×600 | 20/10 | 15,50 |
| 5596 | 700×700 h85 | 650×650 | 20/10 | 16,30 |
| 5023* | 750×750 h85 | 700×700 | 20/10 | 18,10 |

Per autobloccante e porfido, zincato a caldo, in lamiera decapata da 20/10, completo di telaio spessore 20/10 e fori laterali per il sollevamento.

NB: Non utilizzare collanti o pulitori con PH inferiore a 6 e superiore all'11.

* composto da un unico telaio e due vasche di riempimento interne

NB: per le indicazioni sulle portate vedere pag. 17

1.3 Telaio ad "L"

— 85 mm

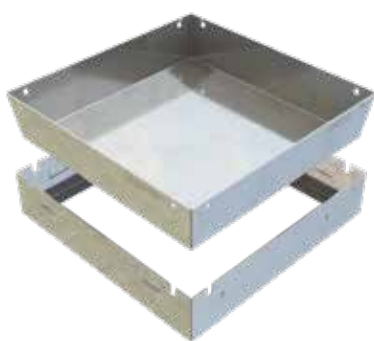


Quote disegni in mm.

**Codice****Descrizione****7011M**

Gancio per sollevamento.

Chiusino **Pesantinox**

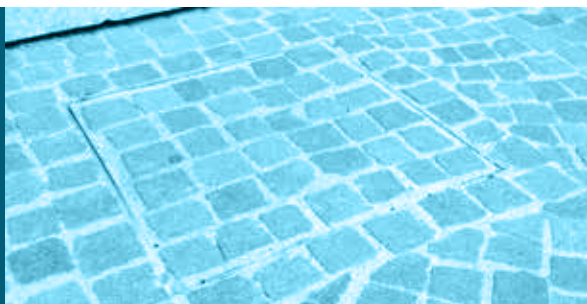


Per autobloccante e porfido, in lamiera inox AISI 304 da 20/10, completo di telaio spessore 20/10 e fori laterali per il sollevamento.

| Codice | Dimensioni mm | Luce netta | Spessore | Peso kg |
|---------------|---------------|------------|----------|---------|
| 5591X | 200×200 h85 | 150×150 | 20/10 | 2,90 |
| 5018X | 250×250 h85 | 200×200 | 20/10 | 3,60 |
| 5592X | 300×300 h85 | 250×250 | 20/10 | 5,02 |
| 5019X | 350×350 h85 | 300×300 | 20/10 | 5,60 |
| 5593X | 400×400 h85 | 350×350 | 20/10 | 7,34 |
| 5020X | 450×450 h85 | 400×400 | 20/10 | 8,50 |
| 5594X | 500×500 h85 | 450×450 | 20/10 | 9,72 |
| 5021X | 550×550 h85 | 500×500 | 20/10 | 11,00 |
| 5595X | 600×600 h85 | 550×550 | 20/10 | 12,85 |
| 5022X | 650×650 h85 | 600×600 | 20/10 | 15,50 |
| 5596X | 700×700 h85 | 650×650 | 20/10 | 16,30 |
| 5023X* | 750×750 h85 | 700×700 | 20/10 | 18,10 |

* composto da un unico telaio e due vasche di riempimento interne

1.3 Telaio ad “L” e maniglia — h 85 mm



Quote disegni in mm.



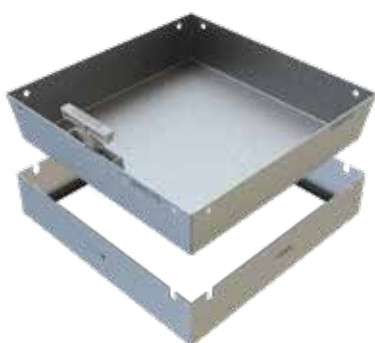
Codice

Descrizione

7011M

Gancio per sollevamento.

Chiusino **Star h85**

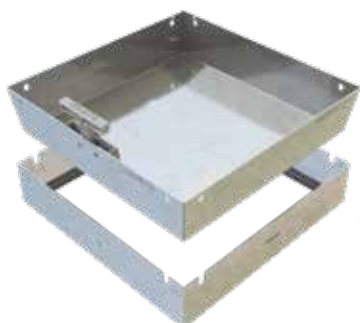


Per autobloccante e porfido, in lamiera zincata a caldo da 15/10, completo di telaio spessore 15/10, sistema **brevettato** di sollevamento con maniglia a scomparsa e fori laterali accessori.

NB: Non utilizzare collanti o pulitori con PH inferiore a 6 e superiore all'11.

| Codice | Dimensioni mm | Luce netta | Spessore | Peso kg |
|--------|---------------|------------|----------|---------|
| 7171 | 200×200 h85 | 150×150 | 15/10 | 2,04 |
| 7050 | 250×250 h85 | 200×200 | 15/10 | 2,56 |
| 7172 | 300×300 h85 | 250×250 | 15/10 | 3,29 |
| 7051 | 350×350 h85 | 300×300 | 15/10 | 4,08 |
| 7173 | 400×400 h85 | 350×350 | 15/10 | 4,86 |
| 7052 | 450×450 h85 | 400×400 | 15/10 | 5,78 |
| 7174 | 500×500 h85 | 450×450 | 15/10 | 6,73 |
| 7053 | 550×550 h85 | 500×500 | 15/10 | 7,75 |
| 7175 | 600×600 h85 | 550×550 | 15/10 | 8,62 |
| 7054 | 650×650 h85 | 600×600 | 15/10 | 10,06 |

Chiusino **Starinox h85**



Per autobloccante e porfido, in lamiera inox AISI 304 da 15/10, completo di telaio spessore 15/10 e sistema **brevettato** di sollevamento con maniglia a scomparsa e fori laterali accessori.

| Codice | Dimensioni mm | Luce netta | Spessore | Peso kg |
|--------|---------------|------------|----------|---------|
| 7050X | 250×250 h85 | 200×200 | 15/10 | 2,56 |
| 7051X | 350×350 h85 | 300×300 | 15/10 | 4,08 |
| 7052X | 450×450 h85 | 400×400 | 15/10 | 5,78 |
| 7053X | 550×550 h85 | 500×500 | 15/10 | 7,75 |
| 7054X | 650×650 h85 | 600×600 | 15/10 | 10,06 |

NB: per le indicazioni sulle **portate** vedere pag. 17

1.3 Telaio ad "L" e maniglia – h 85 mm



Quote disegni in mm.



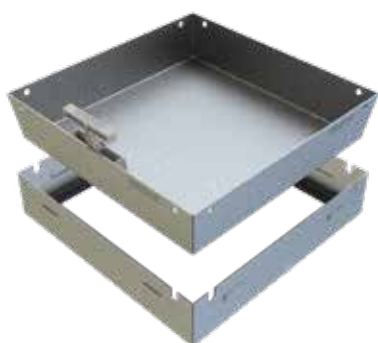
Codice

Descrizione

7011M

Gancio per sollevamento.

Chiusino Vip



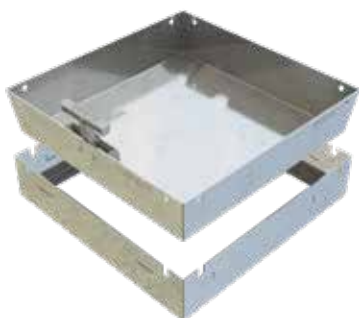
Per autobloccante e porfido, zincato a caldo, in lamiera decapata da 20/10, completo di telaio spessore 20/10, sistema **brevettato** di sollevamento con maniglia a scomparsa e fori laterali accessori.

NB: Non utilizzare collanti o pulitori con PH inferiore a 6 e superiore all'11.

| Codice | Dimensioni mm | Luce netta | Spessore | Peso kg |
|--------|---------------|------------|----------|---------|
| 7191 | 200×200 h85 | 150×150 | 20/10 | 2,90 |
| 7061 | 250×250 h85 | 200×200 | 20/10 | 3,60 |
| 7192 | 300×300 h85 | 250×250 | 20/10 | 5,02 |
| 7062 | 350×350 h85 | 300×300 | 20/10 | 5,60 |
| 7193 | 400×400 h85 | 350×350 | 20/10 | 7,34 |
| 7063 | 450×450 h85 | 400×400 | 20/10 | 8,50 |
| 7194 | 500×500 h85 | 450×450 | 20/10 | 9,72 |
| 7064 | 550×550 h85 | 500×500 | 20/10 | 11,00 |
| 7195 | 600×600 h85 | 550×550 | 20/10 | 12,85 |
| 7065 | 650×650 h85 | 600×600 | 20/10 | 15,50 |
| 7196 | 700×700 h85 | 650×650 | 20/10 | 16,30 |
| 7066* | 750×750 h85 | 700×700 | 20/10 | 18,10 |

* composto da un unico telaio e due vasche di riempimento interne

Chiusino Vipinox



Per autobloccante e porfido, in lamiera inox AISI 304 da 20/10, completo di telaio spessore 20/10, sistema **brevettato** di sollevamento con maniglia a scomparsa e fori laterali accessori.

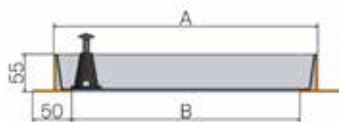
| Codice | Dimensioni mm | Luce netta | Spessore | Peso kg |
|--------|---------------|------------|----------|---------|
| 7191X | 200×200 h85 | 150×150 | 20/10 | 2,90 |
| 7061X | 250×250 h85 | 200×200 | 20/10 | 3,60 |
| 7192X | 300×300 h85 | 250×250 | 20/10 | 5,02 |
| 7062X | 350×350 h85 | 300×300 | 20/10 | 5,60 |
| 7193X | 400×400 h85 | 350×350 | 20/10 | 7,34 |
| 7063X | 450×450 h85 | 400×400 | 20/10 | 8,50 |
| 7194X | 500×500 h85 | 450×450 | 20/10 | 9,72 |
| 7064X | 550×550 h85 | 500×500 | 20/10 | 11,00 |
| 7195X | 600×600 h85 | 550×550 | 20/10 | 12,85 |
| 7065X | 650×650 h85 | 600×600 | 20/10 | 15,50 |
| 7196X | 700×700 h85 | 650×650 | 20/10 | 16,30 |
| 7066X* | 750×750 h85 | 700×700 | 20/10 | 18,10 |

* composto da un unico telaio e due vasche di riempimento interne

NB: per le indicazioni sulle portate vedere pag. 17

1.4 Telaio a "T"

— h 55 mm



Quote disegni in mm.



Codice

Descrizione

7011M

Gancio per sollevamento.

Chiusino **Sub**



Per autobloccante e porfido, zincato a caldo in lamiera decapata da 20/10, completo di telaio spessore 20/10 e tappo con vite per il sollevamento.

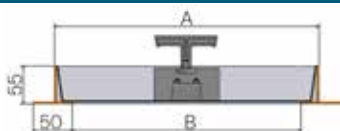
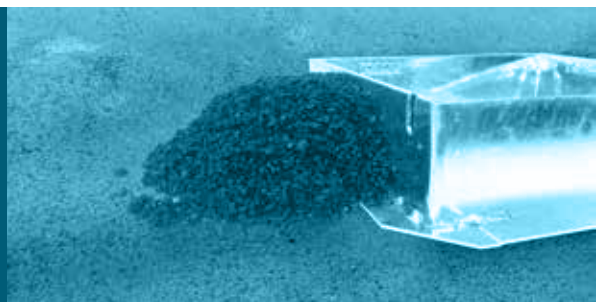
NB: Non utilizzare collanti o pulitori con PH inferiore a 6 e superiore all'11.

| Codice | Dimensioni mm (A) | Luce netta (B) | Spessore | Peso kg |
|--------------|-------------------|----------------|----------|---------|
| 7281 | 200×200 h55 | 150×150 | 20/10 | 3,06 |
| 7271 | 250×250 h55 | 200×200 | 20/10 | 4,69 |
| 7282 | 300×300 h55 | 250×250 | 20/10 | 6,00 |
| 7272 | 350×350 h55 | 300×300 | 20/10 | 7,21 |
| 7283 | 400×400 h55 | 350×350 | 20/10 | 8,88 |
| 7273 | 450×450 h55 | 400×400 | 20/10 | 10,16 |
| 7284 | 500×500 h55 | 450×450 | 20/10 | 11,84 |
| 7274 | 550×550 h55 | 500×500 | 20/10 | 13,42 |
| 7285 | 600×600 h55 | 550×550 | 20/10 | 15,14 |
| 7275 | 650×650 h55 | 600×600 | 20/10 | 16,86 |
| 7286 | 700×700 h55 | 650×650 | 20/10 | 19,56 |
| 7276* | 750×750 h55 | 700×700 | 20/10 | 22,46 |

* composto da un unico telaio e due vasche di riempimento interne

NB: per le indicazioni sulle **portate** vedere pag. 17

1.4 Telaio a "T" e maniglia – h 55 mm

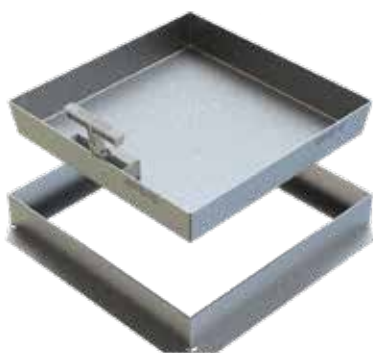


Quote disegni in mm.



| Codice | Descrizione |
|--------|--------------------------|
| 7011M | Gancio per sollevamento. |

Chiusino Dive



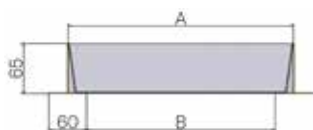
Per autobloccante e porfido, zincato a caldo, in lamiera decapata da 20/10, completo di telaio spessore 20/10 e sistema **brevettato** di sollevamento con maniglia snodata a scomparsa.

NB: Non utilizzare collanti o pulitori con PH inferiore a 6 e superiore all'11.

| Codice | Dimensioni mm (A) | Luce netta (B) | Spessore | Peso kg |
|--------|-------------------|----------------|----------|---------|
| 7281M | 200×200 h55 | 150×150 | 20/10 | 3,06 |
| 7271M | 250×250 h55 | 200×200 | 20/10 | 4,69 |
| 7282M | 300×300 h55 | 250×250 | 20/10 | 6,00 |
| 7272M | 350×350 h55 | 300×300 | 20/10 | 7,21 |
| 7283M | 400×400 h55 | 350×350 | 20/10 | 8,88 |
| 7273M | 450×450 h55 | 400×400 | 20/10 | 10,16 |
| 7284M | 500×500 h55 | 450×450 | 20/10 | 11,84 |
| 7274M | 550×550 h55 | 500×500 | 20/10 | 13,42 |
| 7285M | 600×600 h55 | 550×550 | 20/10 | 15,14 |
| 7275M | 650×650 h55 | 600×600 | 20/10 | 16,86 |
| 7286M | 700×700 h55 | 650×650 | 20/10 | 19,56 |
| 7276M* | 750×750 h55 | 700×700 | 20/10 | 22,46 |

* composto da un unico telaio e due vasche di riempimento interne

1.4 Telaio a "T" — h 65 mm

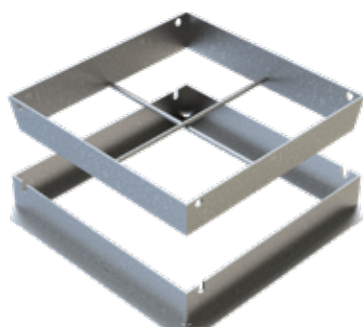


Quote disegni in mm.

**Codice****Descrizione****7011M**

Gancio per sollevamento.

Chiusino **Kris h65**

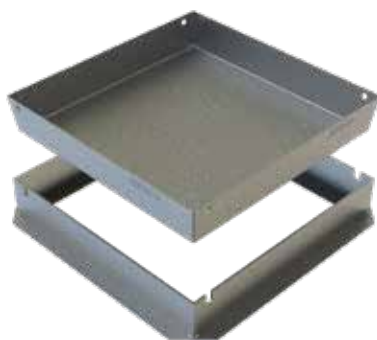


| Codice | Dimensioni mm (A) | Luce netta (B) | Spessore | Peso kg |
|-------------|-------------------|----------------|----------|---------|
| 5880 | 200×200 h65 | 140×140 | 35/10 | 3,02 |
| 5881 | 300×300 h65 | 240×240 | 35/10 | 4,95 |
| 5882 | 400×400 h65 | 340×340 | 35/10 | 7,98 |
| 5883 | 500×500 h65 | 440×440 | 35/10 | 10,08 |
| 5884 | 600×600 h65 | 540×540 | 35/10 | 12,62 |

Da riempimento, zincato a caldo, in lamiera decapata 35/10, senza fondo, con tondini, completo di telaio a "T" spessore 30/10 con fori laterali per il sollevamento.

NB: Non utilizzare collanti o pulitori con PH inferiore a 6 e superiore all'11.

Chiusino **Hard h65**



| Codice | Dimensioni mm (A) | Luce netta (B) | Spessore | Peso kg |
|--------------|-------------------|----------------|----------|---------|
| 5870 | 200×200 h65 | 140×140 | 20/10 | 3,53 |
| 5861 | 250×250 h65 | 190×190 | 20/10 | 4,43 |
| 5871 | 300×300 h65 | 240×240 | 20/10 | 4,97 |
| 5862 | 350×350 h65 | 290×290 | 20/10 | 6,28 |
| 5872 | 400×400 h65 | 340×340 | 20/10 | 7,17 |
| 5863 | 450×450 h65 | 390×390 | 20/10 | 8,67 |
| 5873 | 500×500 h65 | 440×440 | 20/10 | 10,22 |
| 5864 | 550×550 h65 | 490×490 | 20/10 | 11,48 |
| 5874 | 600×600 h65 | 540×540 | 20/10 | 13,35 |
| 5865 | 650×650 h65 | 590×590 | 20/10 | 15,02 |
| 5875 | 700×700 h65 | 640×640 | 20/10 | 16,31 |
| 5866* | 750×750 h65 | 690×690 | 20/10 | 18,18 |

Per autobloccante e porfido, zincato a caldo, in lamiera decapata da 20/10, con telaio a "T" spessore 30/10 e fori laterali per il sollevamento.

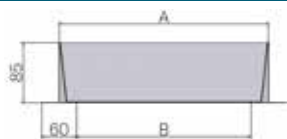
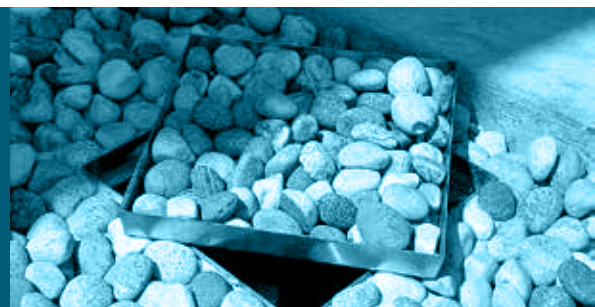
NB: Non utilizzare collanti o pulitori con PH inferiore a 6 e superiore all'11.

* composto da un unico telaio e due vasche di riempimento interne

NB: per le indicazioni sulle **portate** vedere pag. 17

1.4 Telaio a "T"

— h 85 mm



Quote disegni in mm.



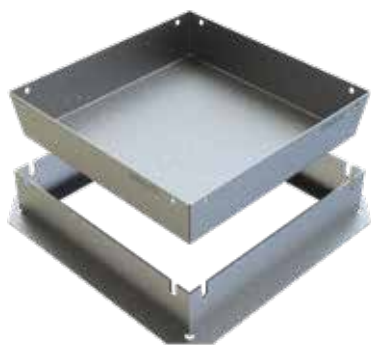
Codice

Descrizione

7011M

Gancio per sollevamento.

Chiusino Deep 85



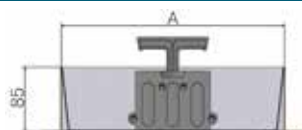
Per autobloccante e porfido, zincato a caldo, in lamiera decapata da 20/10, con telaio a "T" spessore 30/10 e fori laterali per il sollevamento.

NB: Non utilizzare collanti o pulitori con PH inferiore a 6 e superiore all'11.

| Codice | Dimensioni mm (A) | Luce netta (B) | Spessore | Peso kg |
|--------|-------------------|----------------|----------|---------|
| 5840 | 200×200 h85 | 140×140 | 20/10 | 4,06 |
| 5831 | 250×250 h85 | 190×190 | 20/10 | 5,27 |
| 5841 | 300×300 h85 | 240×240 | 20/10 | 6,73 |
| 5832 | 350×350 h85 | 290×290 | 20/10 | 7,98 |
| 5842 | 400×400 h85 | 340×340 | 20/10 | 9,58 |
| 5833 | 450×450 h85 | 390×390 | 20/10 | 11,03 |
| 5843 | 500×500 h85 | 440×440 | 20/10 | 13,04 |
| 5834 | 550×550 h85 | 490×490 | 20/10 | 14,30 |
| 5844 | 600×600 h85 | 540×540 | 20/10 | 16,78 |
| 5835 | 650×650 h85 | 590×590 | 20/10 | 17,86 |
| 5845 | 700×700 h85 | 640×640 | 20/10 | 21,60 |
| 5836* | 750×750 h85 | 690×690 | 20/10 | 23,86 |

* composto da un unico telaio e due vasche di riempimento interne

1.4 Telaio a "T" e maniglia — h 85 mm



Quote disegni in mm.



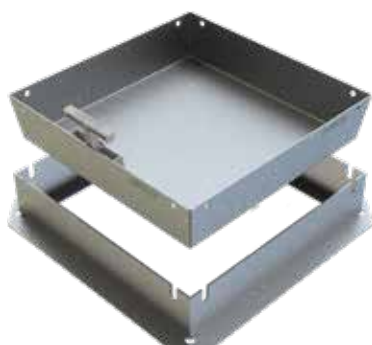
Codice

Descrizione

7011M

Gancio per sollevamento.

Chiusino Ciak 85



Per autobloccante e porfido, zincato a caldo, in lamiera decapata da 20/10, con telaio a "T" spessore 30/10, sistema **brevettato** di sollevamento con maniglia a scomparsa e fori laterali accessori.

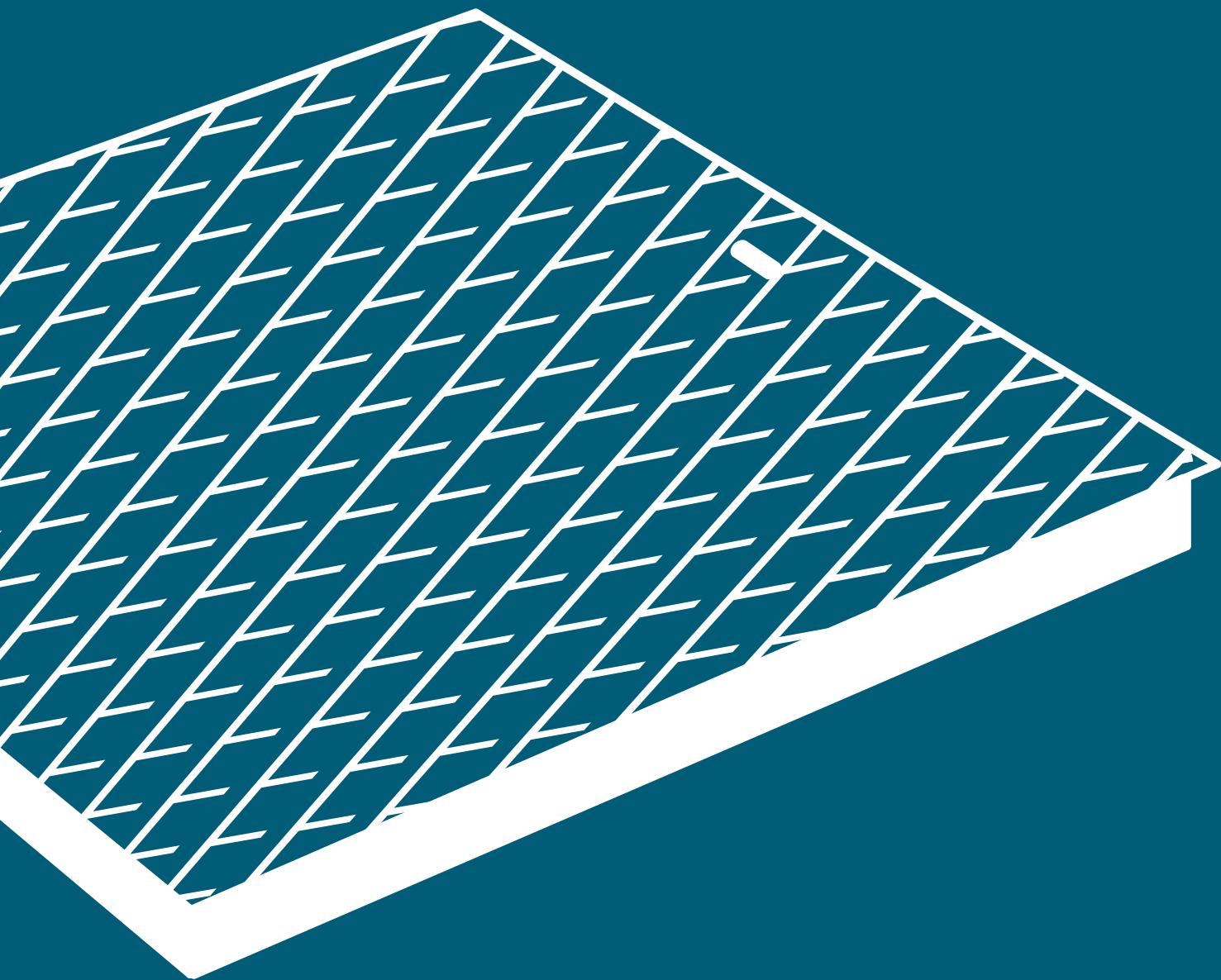
NB: Non utilizzare collanti o pulitori con PH inferiore a 6 e superiore all'11.

| Codice | Dimensioni mm (A) | Luce netta (B) | Spessore | Peso kg |
|---------------|-------------------|----------------|----------|---------|
| 5840M | 200×200 h85 | 140×140 | 20/10 | 4,06 |
| 5831M | 250×250 h85 | 190×190 | 20/10 | 5,27 |
| 5841M | 300×300 h85 | 240×240 | 20/10 | 6,73 |
| 5832M | 350×350 h85 | 290×290 | 20/10 | 7,98 |
| 5842M | 400×400 h85 | 340×340 | 20/10 | 9,58 |
| 5833M | 450×450 h85 | 390×390 | 20/10 | 11,03 |
| 5843M | 500×500 h85 | 440×440 | 20/10 | 13,04 |
| 5834M | 550×550 h85 | 490×490 | 20/10 | 14,30 |
| 5844M | 600×600 h85 | 540×540 | 20/10 | 16,78 |
| 5835M | 650×650 h85 | 590×590 | 20/10 | 17,86 |
| 5845M | 700×700 h85 | 640×640 | 20/10 | 21,60 |
| 5836M* | 750×750 h85 | 690×690 | 20/10 | 23,86 |

* composto da un unico telaio e due vasche di riempimento interne

NB: per le indicazioni sulle **portate** vedere pag. 17

2. Piastre



Le piastre Gridiron sono una **produzione storica** dell'azienda e ancora oggi costituiscono uno dei nostri **best-seller**.

La **zincatura** a caldo con **spessori superiori** alla media e lo studio accurato dei dettagli, ci consentono di proporre un **prodotto unico** sul mercato, disponibile in un ampio assortimento di **misure** e di **portate**.

| | |
|--|----|
| 2.1 Piastre base e chiusino cisterna: aree pedonabili | 48 |
| 2.2 Piastre professionali: aree urbane, stradali e autostradali | 52 |

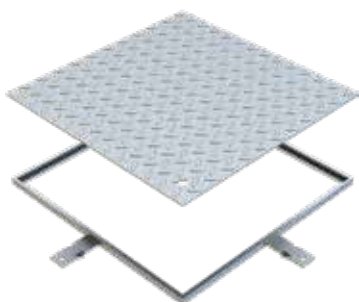
2.1 Piastre base e chiusino cisterna

Aree pedonabili



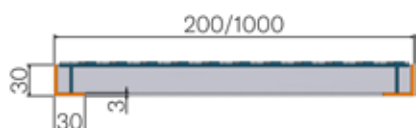
Quote disegni in mm.

Piastra **Elettra h12**



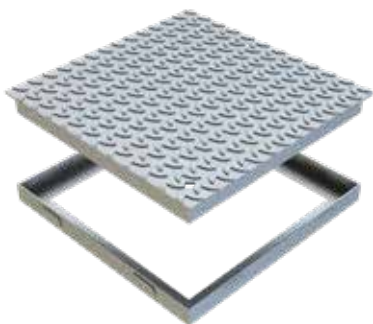
| Codice | Dimensioni mm | Luce netta | Peso kg | Portata |
|-------------|---------------|------------|---------|------------|
| 5010 | 250×250 h12 | 210×210 | 1,44 | A15 |
| 5011 | 350×350 h12 | 310×310 | 4,53 | |
| 5012 | 450×450 h12 | 410×410 | 7,30 | |
| 5420 | 550×550 h12 | 510×510 | 11,19 | |
| 5421 | 650×650 h12 | 610×610 | 14,67 | |

In lamiera bugnata 3+2, zincata a caldo, completa di telaio in ferro "L" 20×12×4.



Quote disegni in mm.

Piastra **Cuneo h30**

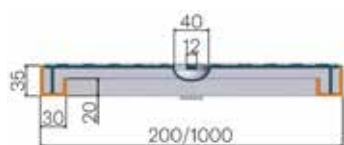


In lamiera bugnata 3+2 zincata a caldo, con bordatura e rinforzi in piatto 20×3, completa di telaio spessore 30/10.

| Codice | Dimensioni mm | Luce netta | Peso kg | Portata |
|-------------|---------------|------------|---------|------------|
| 5581 | 200×200 h30 | 140×140 | 2,61 | A15 |
| 5631 | 250×250 h30 | 190×190 | 3,73 | |
| 5582 | 300×300 h30 | 240×240 | 5,02 | |
| 5632 | 350×350 h30 | 290×290 | 6,51 | |
| 5583 | 400×400 h30 | 340×340 | 8,17 | |
| 5633 | 450×450 h30 | 390×390 | 10,03 | |
| 5584 | 500×500 h30 | 440×440 | 12,06 | |
| 5634 | 550×550 h30 | 490×490 | 14,28 | |
| 5585 | 600×600 h30 | 540×540 | 16,69 | |
| 5629 | 650×650 h30 | 590×590 | 19,28 | |
| 5586 | 700×700 h30 | 640×640 | 22,05 | |
| 5587 | 800×800 h30 | 740×740 | 28,15 | |
| 5588 | 900×900 h30 | 840×840 | 34,99 | |
| 5589 | 1000×1000 h30 | 940×940 | 42,57 | |

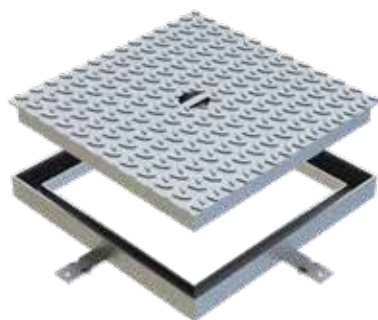
2.1 Piastre base e chiusino cisterna

Arete pedonabili



Quote disegni in mm.

Piastra **Torino h35**

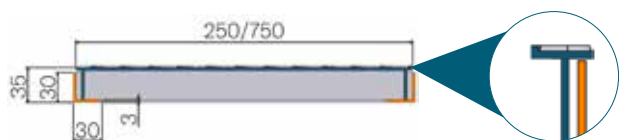
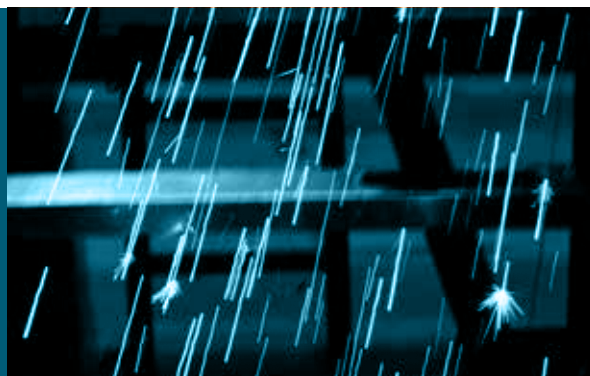


In lamiera bugnata 3+2 zincata a caldo, con rinforzi in piatto 25x3 completa di telaio in lamiera zincata a caldo spessore 20/10 e maniglia centrale per il sollevamento.

| Codice | Dimensioni mm | Luce netta | Peso kg | Portata |
|-------------|---------------|------------|---------|------------|
| 5641 | 200x200 h35 | 140x140 | 2,36 | A15 |
| 5642 | 300x300 h35 | 240x240 | 4,56 | |
| 5643 | 400x400 h35 | 340x340 | 7,44 | |
| 5644 | 500x500 h35 | 440x440 | 11,00 | |
| 5645 | 600x600 h35 | 540x540 | 15,24 | |
| 5646 | 700x700 h35 | 640x640 | 20,16 | |
| 5647 | 800x800 h35 | 740x740 | 25,76 | |
| 5648 | 900x900 h35 | 840x840 | 32,04 | |
| 5649 | 1000x1000 h35 | 940x940 | 39,00 | |

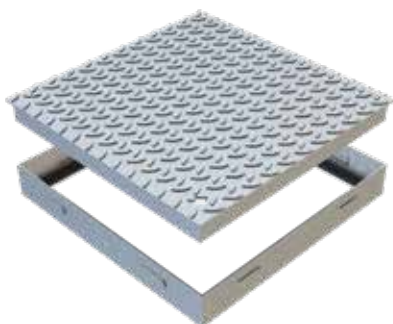
2.1 Piastre base e chiusino cisterna

Aree pedonabili



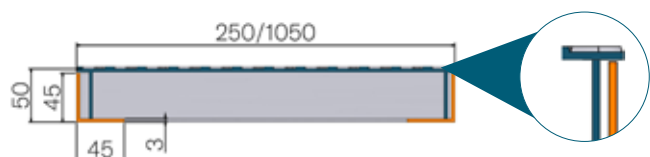
Quote disegni in mm.

Piastra Shopping h35



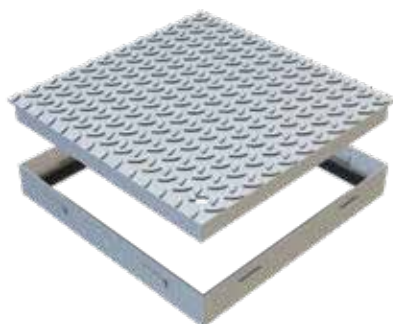
| Codice | Dimensioni mm | Luce netta | Peso kg | Portata |
|--------|---------------|------------|---------|---------|
| 5390 | 250×250 h35 | 190×190 | 2,74 | A15 |
| 5391 | 350×350 h35 | 290×290 | 5,34 | |
| 5392 | 450×450 h35 | 390×390 | 8,14 | |
| 5393 | 550×550 h35 | 490×490 | 11,70 | |
| 5396 | 550×750 h35 | 490×690 | 17,45 | |
| 5394 | 650×650 h35 | 590×590 | 15,88 | |
| 5395 | 750×750 h35 | 690×690 | 21,72 | |

In lamiera bugnata 3+2 con bordatura e rinforzi in piatto da 25×3, zincata a caldo, completa di telaio.



Quote disegni in mm.

Piastra Shopping h50



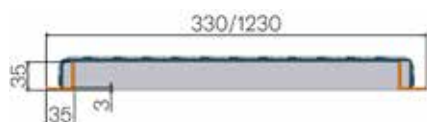
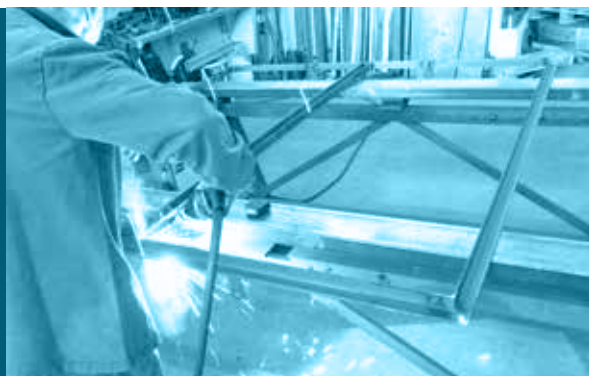
| Codice | Dimensioni mm | Luce netta | Peso kg | Portata |
|--------|---------------|------------|---------|---------|
| 5005 | 250×250 h50 | 210×210 | 3,02 | A15 |
| 5006 | 350×350 h50 | 310×310 | 5,96 | |
| 5007 | 450×450 h50 | 410×410 | 8,18 | |
| 5008 | 550×550 h50 | 510×510 | 11,78 | |
| 5442 | 550×750 h50 | 510×710 | 17,00 | |
| 5009 | 650×650 h50 | 610×610 | 15,26 | |
| 5440 | 750×750 h50 | 710×710 | 23,00 | |
| 5444 | 850×850 h50 | 810×810 | 29,00 | |
| 5448* | 1050×1050 h50 | 1010×1010 | 39,74 | |

In lamiera bugnata 3+2, con bordatura e rinforzi in piatto 50×2, zincata a caldo, completa di telaio in lamiera prezincata 15/10.

* composta da un unico telaio e coperchio diviso in due pezzi

2.1 Piastre base e chiusino cisterna

Aree pedonabili



Quote disegni in mm.

Chiusino **Cisterna h35**



Coperchio in lamiera bugnata 3+2, zincato a caldo, con telaio in angolare 35×35×3, con cerniere e maniglia predisposta per lucchetto.

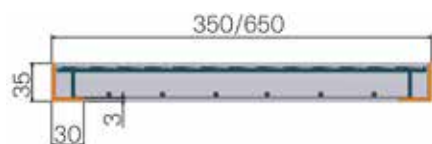
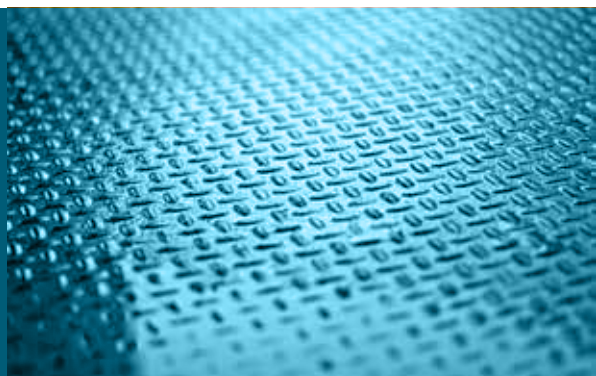
| Codice | Dimensioni mm | Luce netta | Peso kg | Portata |
|----------------|---------------|------------|---------|------------|
| 5024* | 330×330 h35 | 260×260 | 5,14 | A15 |
| 5025 | 430×430 h35 | 360×360 | 7,59 | |
| GB23 | 430×630 h35 | 360×560 | 9,49 | |
| 5516 | 430×730 h35 | 360×660 | 11,00 | |
| 5026 | 530×530 h35 | 460×460 | 11,08 | |
| 5515 | 530×730 h35 | 460×660 | 14,33 | |
| GB24 | 530×830 h35 | 460×760 | 15,66 | |
| 5027 | 630×630 h35 | 560×560 | 15,22 | |
| 5028 | 730×730 h35 | 660×660 | 20,18 | |
| 5029 | 830×830 h35 | 760×760 | 24,60 | |
| 5510 | 930×930 h35 | 860×860 | 32,72 | |
| 5512 | 1030×1030 h35 | 960×960 | 38,50 | |
| 5511 | 1130×1130 h35 | 1060×1060 | 44,00 | |
| 5513 | 1230×1230 h35 | 1160×1160 | 52,30 | |
| 5029R** | 830×830 h35 | 760×760 | 27,40 | |
| 5510R** | 930×930 h35 | 860×860 | 33,96 | |
| 5512R** | 1030×1030 h35 | 960×960 | 41,78 | |

* senza cerniere

** rinforzato

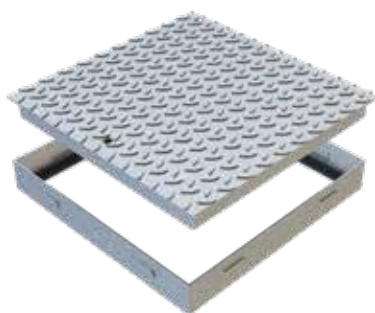
2.2 Piastre professionali

Aree urbane, stradali e autostradali



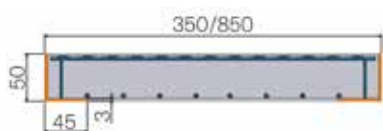
Quote disegni in mm.

Piastra **Traffic h35**



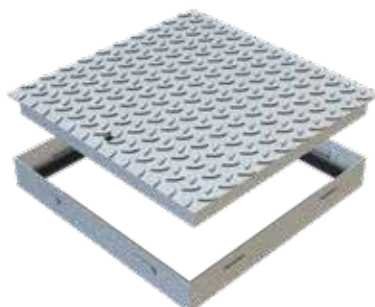
| Codice | Dimensioni mm | Luce netta | Peso kg | Portata |
|-------------|---------------|------------|---------|-------------|
| 5001 | 350×350 h35 | 290×290 | 7,93 | B125 |
| 5002 | 450×450 h35 | 390×390 | 12,95 | |
| 5003 | 550×550 h35 | 490×490 | 19,30 | |
| 5004 | 650×650 h35 | 590×590 | 27,27 | |

In lamiera bugnata 3+2, rinforzata in grigliato tipo 25×3 - 30×50, zincata a caldo, completa di telaio spessore 30/10.



Quote disegni in mm.

Piastra **Supertraffic h50**

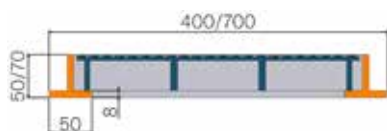
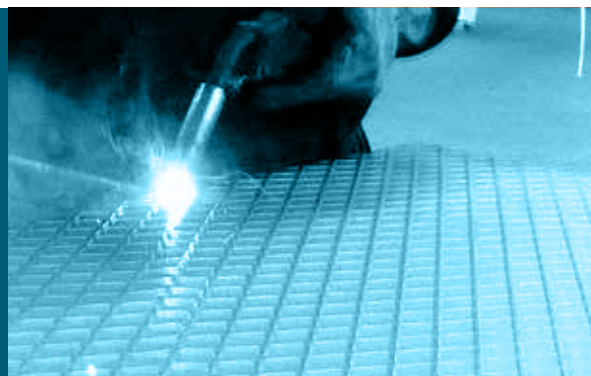


| Codice | Dimensioni mm | Luce netta | Peso kg | Portata |
|-------------|---------------|------------|---------|-------------|
| 5415 | 350×350 h50 | 250×250 | 10,38 | C250 |
| 5416 | 450×450 h50 | 350×350 | 15,65 | |
| 5413 | 550×550 h50 | 450×450 | 24,00 | B125 |
| 5412 | 650×650 h50 | 550×550 | 32,25 | |
| 5417 | 750×750 h50 | 650×650 | 41,50 | |
| 5418 | 850×850 h50 | 750×750 | 53,30 | |

In lamiera bugnata 3+2, rinforzata con grigliato tipo 40×3 - 34×38, zincata a caldo, completa di telaio spessore 30/10.

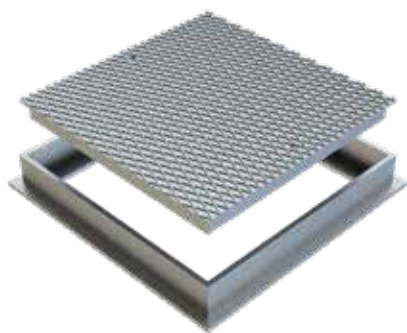
2.2 Piastre professionali

Aree urbane, stradali e autostradali



Quote disegni in mm.

Piastra **Tipo E h50/60/70**

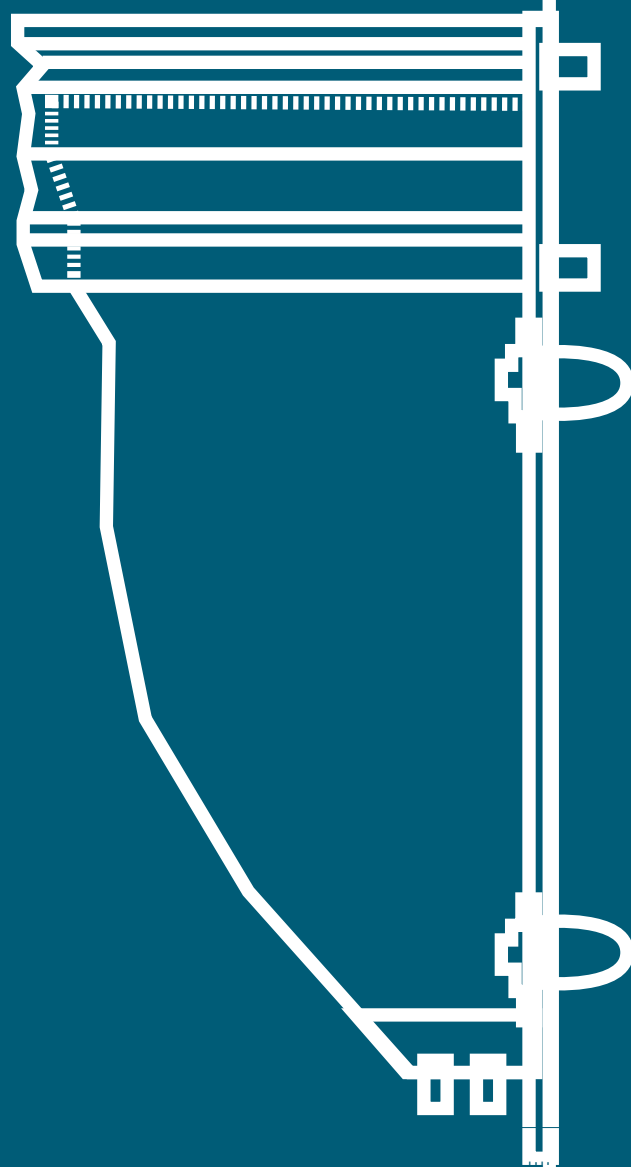


In lamiera striata 8+2, rinforzata con incroci di piatto, zincata a caldo, completa di telaio in profilo a "T".

| Codice | Dimensioni mm | Luce netta | Peso kg | Portata |
|--------------|---------------|------------|---------|-------------|
| 5431* | 400×400 h50 | 300×300 | 15,92 | D400 |
| 5601* | 500×500 h60 | 380×380 | 27,00 | |
| 5602* | 600×600 h60 | 480×480 | 40,00 | |
| 5603 | 700×700 h70 | 560×560 | 71,00 | |
| 5605* | 700×1340 h60 | 580×1220 | 92,50 | |
| 5604 | 700×1340 h70 | 560×1200 | 127,50 | |
| 5606* | 630×1580 h60 | 510×1460 | 93,60 | |

* in lamiera striata 4+2

3. Bocche di lupo, finestre e cornici



Nel corso degli anni, la nostra esperienza sul campo ci ha consentito di comprendere a fondo le diversificate esigenze del cliente: abbiamo quindi scelto di introdurre all'interno della gamma Gridiron un prodotto che ha rivoluzionato il settore, rendendo rapida ed efficiente la fase di installazione. Sono nate così le **bocche di lupo** e le **cornici in poliestere rinforzato in fibra di vetro**, un materiale d'eccellenza impiegato da anni nel **settore nautico**, che assicura una combinazione perfetta tra resistenza estrema e leggerezza. Naturalmente, tutte le bocche di lupo sono accompagnate dalle **nostre griglie**.

A completamento, offriamo un'ampia scelta di modelli e misure di **finestre in acciaio zincato e verniciato**, con o senza **griglia**, provviste di vetri classici o **vetrocamera**, e con differenti modalità di apertura.

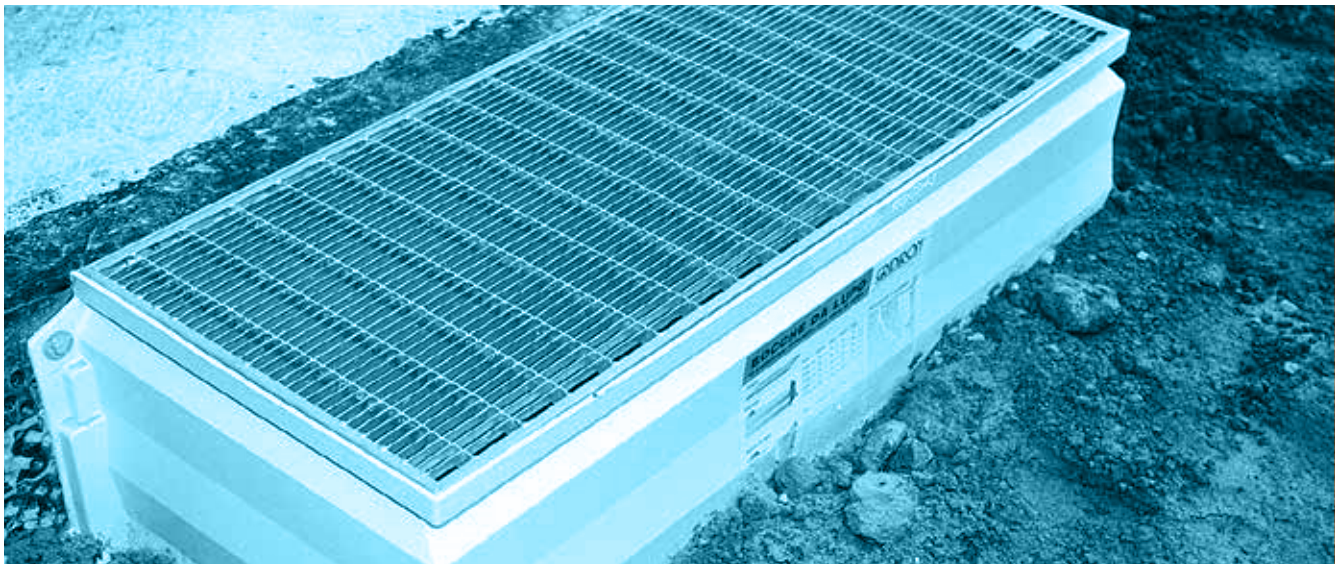
| | |
|--|-----------|
| 3.1 Bocche di lupo | 56 |
| · Struttura in poliestere rinforzato | 58 |
| · Griglia in pressato | 59 |
| · Griglia in pressato antitacco | 59 |
| · Accessori: sopralzi, filtro, moduli di aerazione | 60 |
| 3.2 Finestre | 61 |
| · Acciaio zincato, con vetri e griglia in lamiera forata | 61 |
| · Acciaio zincato, con vetri e griglia in lamiera forata | 62 |
| 3.3 Cornici | 63 |
| 3.4 Set zerbino | 64 |

3.1

Bocche di lupo

Le **bocche di lupo** Gridiron in breve:

- **9 diverse misure.**
- Particolare **forma sagomata** che ottimizza l'**aerazione** e l'**illuminazione**.
- **Gamma di accessori completa** per un'installazione ottimale.
- Dotate di **griglie Gridiron**, bordate e zincate a caldo, disponibili in **pressato** con maglia quadra o **antitacco**, provviste di **piatto di rinforzo** per maggior resistenza ai carichi, **sistema di bloccaggio** delle griglie e **filtro di scarico**.
- **Elementi sopraalzato**, in caso di finestre particolarmente profonde rispetto alla quota del pavimento.



I **vantaggi** rispetto alla **tradizionale realizzazione in opera**:

- **Velocità e praticità** d'installazione, permettono all'impresa edile di realizzare le aperture dei locali interrati in **totale autonomia**.
- **Peso contenuto** e **facilità di stoccaggio** in cantiere.
- Ottima **resistenza** agli **urti**, al **gelo** ed agli **agenti atmosferici**.
- **Colorazione chiara**, per una migliore **resa visiva** all'interno dei locali.
- Facilità di **pulizia**.

Bocche da lupo facili da installare

La posa delle bocche da lupo prefabbricate Gridiron é **facile** e **veloce** grazie anche al completo set accessori per il montaggio.

E' fondamentale l'importanza del drenaggio e il fissaggio ermetico del bocchello di scarico, nonché il corretto posizionamento che deve tener conto anche del livello di pavimento finito. **Evitare** l'uso di macchine movimento terra nelle immediate vicinanze delle bocche da lupo e procedere con l'interramento a mano.

Il sopralzo con dimensioni leggermente superiori alla bocca da lupo, va fatto scorrere all'esterno fino al raggiungimento della posizione desiderata.

È regolabile per un'altezza da **70 a 350 mm** (280 mm effettivi) ed è consentita l'applicazione massima di nr 2 elementi. Le bocche da lupo accessoriate con sopralzo non sono carrabili.

Fase 1

Sistemare la bocca da lupo nella posizione desiderata ed **inserire** la griglia.



Fase 2

Praticare i 2 fori superiori per i tasselli di fissaggio.



Fase 3

Inserire e **fissare** i tasselli.



Fase 4

Procedere con i **fori** ed il **fissaggio** dei tasselli sulla parte inferiore.



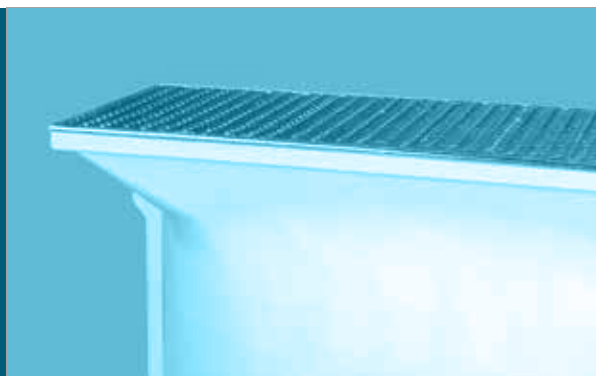
Fase 5

Completare con la **sigillatura** delle parti a contatto con la muratura e procedere con l'**interramento** a mano.



3.1 Bocche di lupo

— struttura in poliestere rinforzato



Bocche di lupo



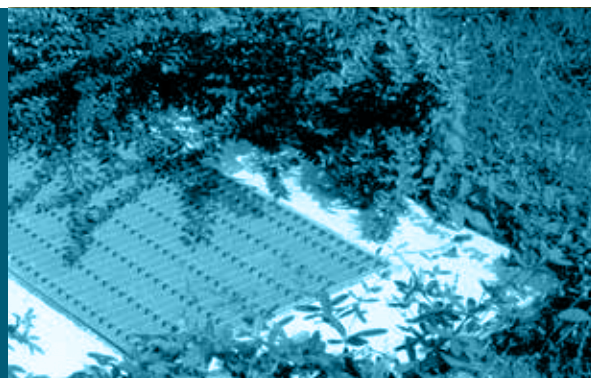
Completa di accessori per il montaggio.

Il montaggio va eseguito sempre con la griglia posizionata nella sede.

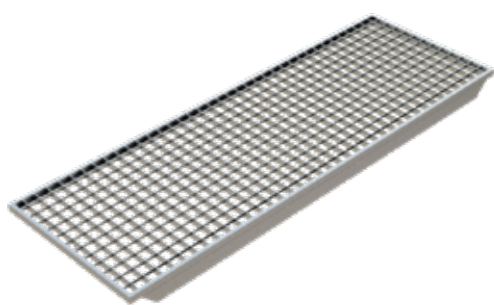
| Codice | Dimensioni mm | Peso Kg | Distanza fori |
|--------|----------------|---------|---------------|
| 4450S | 800×430 h650 | 8,40 | 910 |
| 4451S | 1000×430 h650 | 10,30 | 1090 |
| 4458S | 1000×430 h800 | 12,70 | 1090 |
| 4452S | 1000×430 h1000 | 12,00 | 1090 |
| 4453S | 1000×600 h1000 | 19,96 | 1090 |
| 4454S | 1000×430 h1300 | 15,74 | 1090 |
| 4455S | 1250×430 h1000 | 14,08 | 1340 |
| 4459S | 1250×600 h1000 | 19,00 | 1340 |
| 4464S | 1250×600 h1300 | 21,00 | 1340 |
| 4456S | 1500×600 h1200 | 27,28 | 1570 |
| 4457S | 2000×600 h1200 | 29,32 | 2215 |

3.1 Bocche di lupo

— griglie in pressato e in pressato antitacco



Bocche di lupo Griglia in pressato



Griglia in pressato tipo 20×2 - 10×2 33×33, con piatto di rinforzo, zincata a caldo.

| Codice | Dimensioni mm | Peso kg | Portata |
|---------------|---------------|---------|------------|
| 4450GP | 430×800 | 6,08 | A15 |
| 4451GP | 430×1000 | 7,34 | |
| 4453GP | 600×1000 | 9,90 | |
| 4455GP | 430×1250 | 9,30 | |
| 4459GP | 600×1250 | 12,00 | |
| 4456GP | 600×1500 | 14,54 | |
| 4457GP | 600×2000 | 23,56 | |

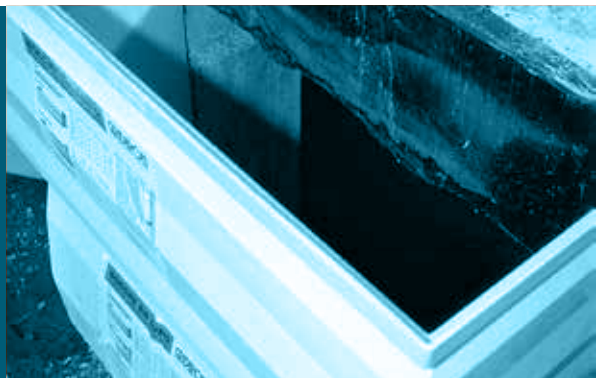
Bocche di lupo Griglia in pressato antitacco



Griglia in pressato tipo 20×2 - 10×2 55×11 (**antitacco**), con piatto di rinforzo, zincata a caldo.

| Codice | Dimensioni mm | Peso kg | Portata |
|----------------|---------------|---------|------------|
| 4450GPA | 430×800 | 7,32 | A15 |
| 4451GPA | 430×1000 | 9,00 | |
| 4453GPA | 600×1000 | 12,82 | |
| 4455GPA | 430×1250 | 11,10 | |
| 4459GPA | 600×1250 | 15,00 | |
| 4456GPA | 600×1500 | 18,02 | |
| 4457GPA | 600×2000 | 28,36 | |

3.1 Bocche di lupo — accessori



Bocche di lupo **Sopralzi**



In poliestere rinforzato con fibre di vetro. Completo di accessori per il montaggio, può essere utilizzato regolandone l'altezza da 70 a 350 mm (280 mm effettivi), facendolo scorrere all'esterno della bocca da lupo.

NB: max 2 elementi sopralzo da sovrapporre alla bocca da lupo

| Codice | Dimensioni mm | Peso Kg | Distanza fori |
|---------------|---------------|---------|---------------|
| 4450SS | 800×430 h350 | 5,94 | 910 |
| 4452SS | 1000×430 h350 | 5,68 | 1090 |
| 4453SS | 1000×600 h350 | 7,66 | 1090 |
| 4455SS | 1250×430 h350 | 7,30 | 1340 |
| 4459SS | 1250×600 h350 | 9,00 | 1340 |
| 4456SS | 1500×600 h350 | 8,82 | 1570 |
| 4457SS | 2000×600 h350 | 12,00 | 2115 |

Bocche di lupo **Bocchello-filtro**



Il bocchello con funzione da filtro è composto da 3 elementi che si assemblano l'uno sopra l'altro formando un corpo unico.

| Codice | Descrizione | Peso kg |
|---------------|--|---------|
| 4450SC | Bocchello con scarico inferiore Ø 70 mm e sifone | 0,12 |

Bocche di lupo **Moduli di aerazione**



In poliestere rinforzato con fibre di vetro. Sovrapponibili e completi di tasselli di fissaggio. Facili e veloci da installare, permettono di realizzare e completare direttamente in cantiere condotti di aerazione o sedi destinate a distribuzione di servizi e cablaggi.

| Codice | Tipologia | Dimensioni mm | Tip. grigliato |
|----------------|-----------|---------------|--------------------|
| 4460S | areatore | 200×365 h400 | - |
| 4460GP | griglia | 200×365 | 20×2 - 10×2 33×33 |
| 4460GPA | griglia | 200×365 | 20×2 - 10×2 55×11* |

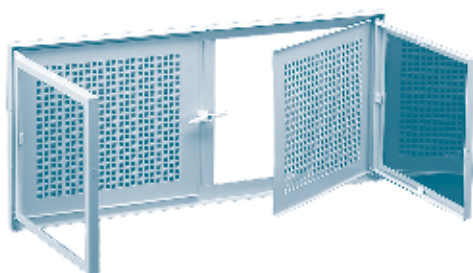
*antitacco

3.2 Finestre

— acciaio zincato, con vetri e griglia in lamiera forata



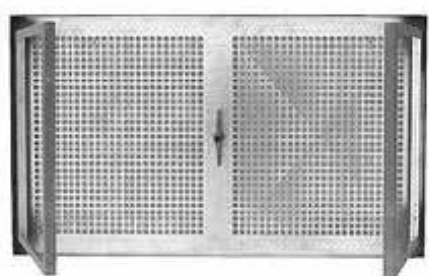
Finestra **Elite mod. 44N**



Finestra **apribile** in acciaio zincato con vetri e griglia in lamiera forata, **zincata** o **verniciata**.

| Codice | Finitura | Dim. finestra mm | Dim. cornice mm |
|--------------|------------|------------------|-----------------|
| 44N1Z | zincata | 645×395 | 750×500 |
| 44N2Z | zincata | 645×520 | 750×625 |
| 44N3Z | zincata | 645×645 | 750×750 |
| 44N4Z | zincata | 895×395 | 1000×500 |
| 44N5Z | zincata | 895×520 | 1000×625 |
| 44N6Z | zincata | 895×645 | 1000×750 |
| 44N7Z | zincata | 895×895 | 1000×1000 |
| 44N1V | verniciata | 645×395 | 750×500 |
| 44N2V | verniciata | 645×520 | 750×625 |
| 44N3V | verniciata | 645×645 | 750×750 |
| 44N4V | verniciata | 895×395 | 1000×500 |
| 44N5V | verniciata | 895×520 | 1000×625 |
| 44N6V | verniciata | 895×645 | 1000×750 |
| 44N7V | verniciata | 895×895 | 1000×1000 |

Finestra **Elite mod. 44P**

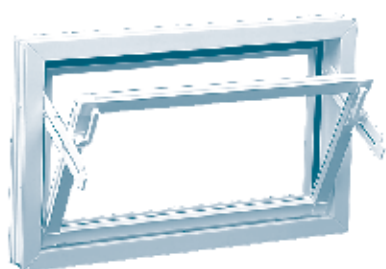


Finestra **fissa** in acciaio zincato con vetri e griglia in lamiera forata, **zincata** o **verniciata**.

| Codice | Finitura | Dim. finestra mm | Dim. cornice mm |
|--------------|------------|------------------|-----------------|
| 44P1Z | zincata | 645×395 | 750×500 |
| 44P2Z | zincata | 645×520 | 750×625 |
| 44P3Z | zincata | 645×645 | 750×750 |
| 44P4Z | zincata | 895×395 | 1000×500 |
| 44P5Z | zincata | 895×520 | 1000×625 |
| 44P6Z | zincata | 895×645 | 1000×750 |
| 44P7Z | zincata | 895×895 | 1000×1000 |
| 44P1V | verniciata | 645×395 | 750×500 |
| 44P2V | verniciata | 645×520 | 750×625 |
| 44P3V | verniciata | 645×645 | 750×750 |
| 44P4V | verniciata | 895×395 | 1000×500 |
| 44P5V | verniciata | 895×520 | 1000×625 |
| 44P6V | verniciata | 895×645 | 1000×750 |
| 44P7V | verniciata | 895×895 | 1000×1000 |

3.2 Finestre — a ribalta o Vasistas

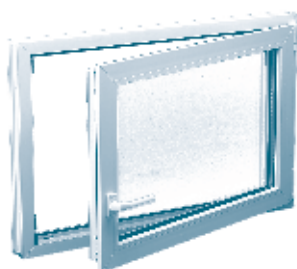
Finestra **Elite mod. 44Q**



Finestra con apertura a **vasistas**, con **vetro** normale, **vetrocamera**, o **griglia "antitopo"**.

| Codice | Finitura | Dim. finestra mm | Dim. cornice mm |
|--------------|------------------|------------------|-----------------|
| 44Q1A | vetro normale | 645×395 | 750×500 |
| 44Q2A | vetro normale | 645×520 | 750×625 |
| 44Q3A | vetro normale | 645×645 | 750×750 |
| 44Q4A | vetro normale | 895×395 | 1000×500 |
| 44Q5A | vetro normale | 895×520 | 1000×625 |
| 44Q6A | vetro normale | 895×645 | 1000×750 |
| 44Q7A | vetro normale | 895×895 | 1000×1000 |
| 44Q1B | vetrocamera | 645×395 | 750×500 |
| 44Q2B | vetrocamera | 645×520 | 750×625 |
| 44Q3B | vetrocamera | 645×645 | 750×750 |
| 44Q4B | vetrocamera | 895×395 | 1000×500 |
| 44Q5B | vetrocamera | 895×520 | 1000×625 |
| 44Q6B | vetrocamera | 895×645 | 1000×750 |
| 44Q7B | vetrocamera | 895×895 | 1000×1000 |
| 44Q1G | griglia antitopo | 645×395 | 750×500 |
| 44Q2G | griglia antitopo | 645×520 | 750×625 |
| 44Q3G | griglia antitopo | 645×645 | 750×750 |
| 44Q4G | griglia antitopo | 895×395 | 1000×500 |
| 44Q5G | griglia antitopo | 895×520 | 1000×625 |
| 44Q6G | griglia antitopo | 895×645 | 1000×750 |
| 44Q7G | griglia antitopo | 895×895 | 1000×1000 |

Finestra **Elite mod. 44R**



Finestra **anta-ribaltata** con **vetrocamera**.

| Codice | Finitura | Dim. finestra mm | Dim. cornice mm |
|--------------|-------------|------------------|-----------------|
| 44R1B | vetrocamera | 645×395 | 750×500 |
| 44R2B | vetrocamera | 645×520 | 750×625 |
| 44R3B | vetrocamera | 645×645 | 750×750 |
| 44R4B | vetrocamera | 895×395 | 1000×500 |
| 44R5B | vetrocamera | 895×520 | 1000×625 |
| 44R6B | vetrocamera | 895×645 | 1000×750 |
| 44R7B | vetrocamera | 895×895 | 1000×1000 |

3.3 Cornici

— poliestere rinforzato



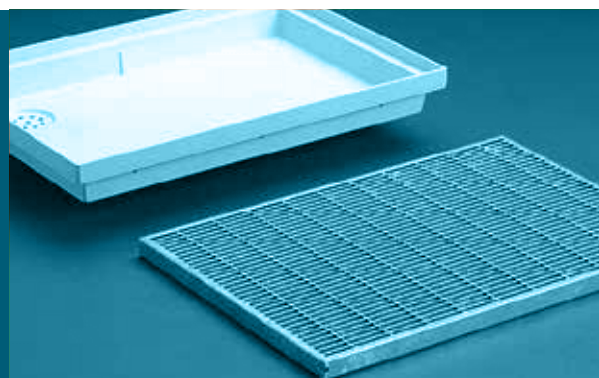
Cornice in poliestere rinforzato con fibre di vetro



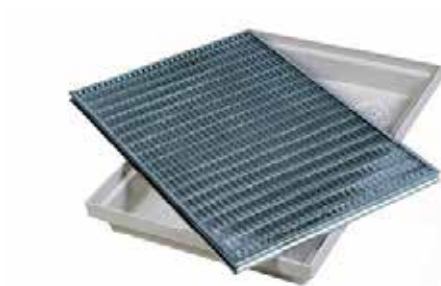
Cornice per finestre in poliestere rinforzato con fibre di vetro.

| Codice | Dimensioni mm | Larghezza parete |
|--------|---------------|------------------|
| 44G124 | 750×500 | 250 |
| 44G130 | 750×500 | 300 |
| 44G136 | 750×500 | 365 |
| 44G224 | 750×625 | 250 |
| 44G230 | 750×625 | 300 |
| 44G236 | 750×625 | 365 |
| 44G324 | 750×750 | 250 |
| 44G330 | 750×750 | 300 |
| 44G336 | 750×750 | 365 |
| 44G424 | 1000×500 | 250 |
| 44G430 | 1000×500 | 300 |
| 44G436 | 1000×500 | 365 |
| 44G524 | 1000×625 | 250 |
| 44G530 | 1000×625 | 300 |
| 44G536 | 1000×625 | 365 |
| 44G624 | 1000×750 | 250 |
| 44G630 | 1000×750 | 300 |
| 44G636 | 1000×750 | 365 |
| 44G724 | 1000×1000 | 250 |
| 44G730 | 1000×1000 | 300 |
| 44G736 | 1000×1000 | 365 |

3.4 Set zerbino



Bocche di lupo **Set zerbino**



Comprende, oltre allo zerbino in grigliato tipo 20x2-55x11 (**antitacco**) bordato e zincato, il contenitore dotato di scarico acqua. È la soluzione ideale per una finitura a **“filo pavimento”** che consente anche una facile e veloce pulizia con il semplice sollevamento della griglia.

| Codice | Dimensioni mm |
|--------|---------------|
| 4461SG | 600x400 h75 |
| 4462SG | 800x500 h75 |

Cornici e finestre in poliestere istruzioni di posa

Le cornici-finestra Gridiron sono subito pronte per un pratico e facile inserimento nelle casseforme di gettata.

Prima del fissaggio **accertarsi sempre del corretto** posizionamento ed allineamento della cornice

Fase 1

Fissare con dei chiodi le sagome di legno, sul sostegno dell'armatura per la gettata del calcestruzzo.



Fase 2

Posizionare la cornice-finestra sulla sagoma di riferimento e **verificare l'aderenza** al pannello di contenimento



Fase 3

Fissare con dei chiodi, la cornice al pannello di contenimento.



Fase 4

Inserire **sempre la seconda** sagoma in legno sulla cornice-finestra per consolidare il manufatto.

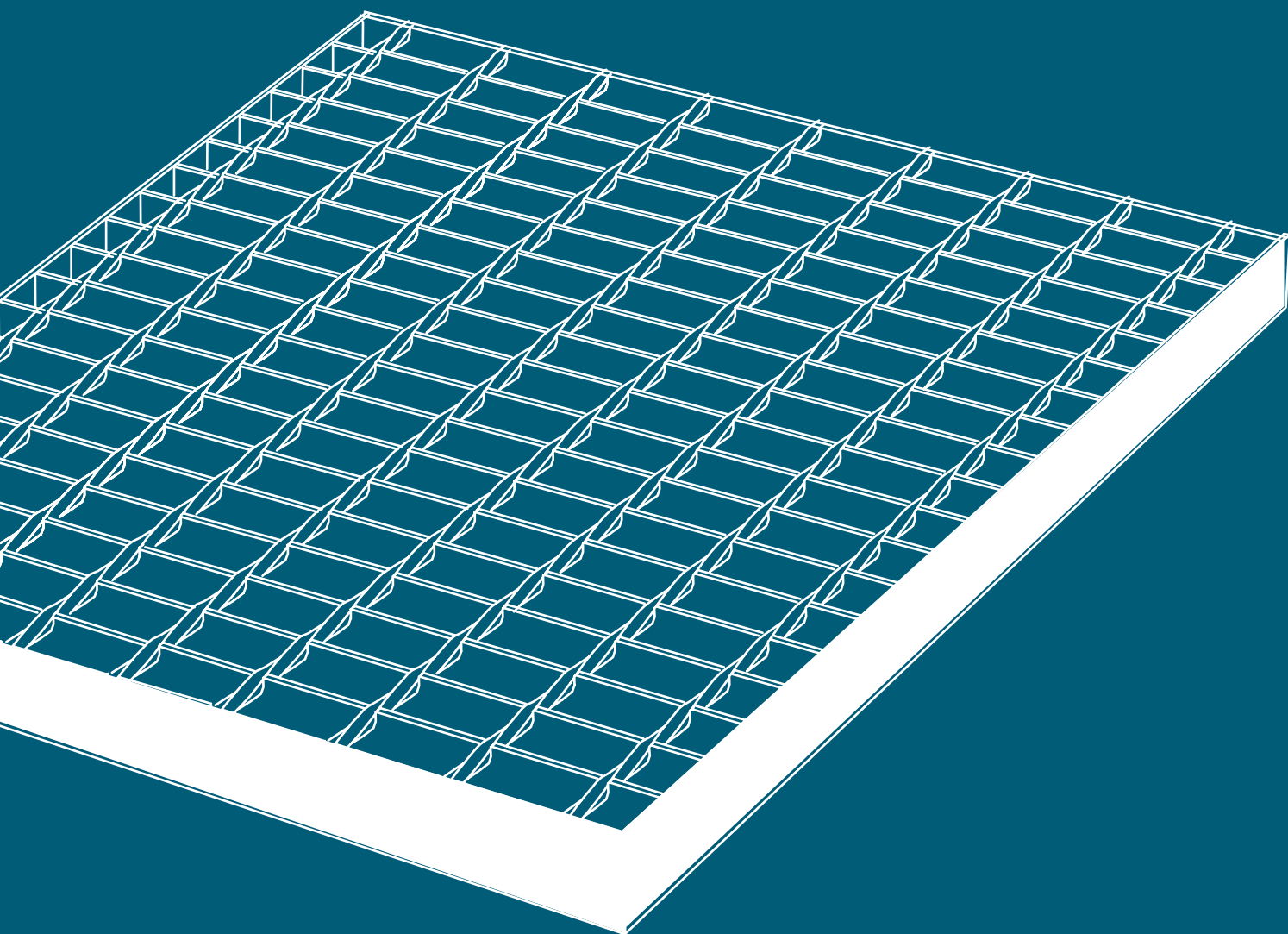


Fase 5

Completare la cassaforma con i **pannelli di contenimento** e fissare, ai pannelli, la seconda sagoma in legno con dei chiodi



4. Griglie standard



Gridiron è riconosciuto a livello mondiale come **premium brand** nella produzione di **grigliato**, grazie alla **qualità superiore** delle materie prime e delle lavorazioni.

L'assortimento comprende oggi un'ampia gamma di **griglie standard** e **caditoie**, che rispondono ad ogni esigenza di dimensione e portata, e di griglie **complete di telaio** per la realizzazione di **bocche di lupo** in opera, sia a **isola** che a **muro**.

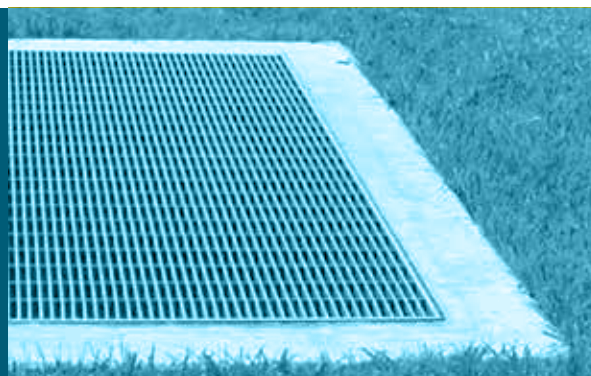
| | |
|--|-----------|
| 4.1 Griglie standard | 68 |
| · Grigliato elettroforgiato: portata pedonale e carrabile | 69 |
| · Grigliato pressato e pressato antitacco: per aree pedonali e urbane | 74 |
| · Caditoie | 76 |
| 4.2 Griglie per bocche di lupo | 77 |

4. Griglie standard

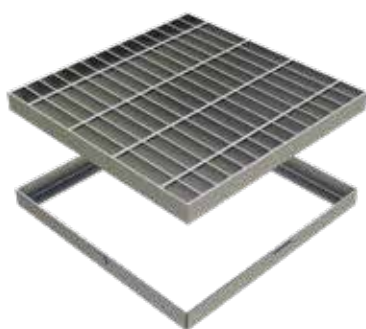


4.1 Griglie standard

— grigliato elettroforgiato:
portata pedonale e carrabile



Griglia standard **Grigliato elettroforgiato** **25×2 - 25×76**



Costruite in grigliato elettroforgiato e zincate a caldo vengono fornite complete di telaio. La vasta gamma di misure disponibili ne rende versatile l'impiego, permettendo anche la realizzazione di passaggi carrabili. Il telaio è in profilo a "L" da mm 30×20×2.

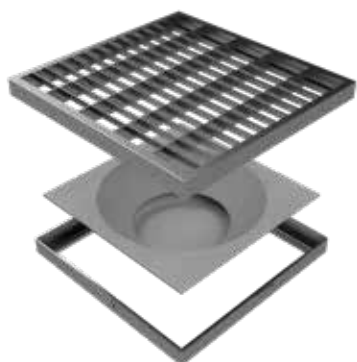
| Codice | Dimensioni mm | Luce netta | Grigliato tipo | Peso kg | Portata |
|--------------|---------------|------------|----------------|---------|-------------|
| 5039N | 420×420 h30 | 405×405 | 25×2 - 25×76 | 5,85 | A15 |
| 5040N | 548×548 h30 | 508×508 | 25×2 - 25×76 | 7,90 | |
| 5068N | 430×522 h30 | 390×482 | 25×2 - 25×76 | 6,56 | |
| 5041N | 650×650 h30 | 610×610 | 25×2 - 25×76 | 11,52 | |
| 5070N | 752×752 h30 | 712×712 | 25×2 - 25×76 | 15,28 | |
| 5045N | 430×803 h30 | 390×763 | 25×2 - 25×76 | 9,91 | |
| 5059N | 550×803 h30 | 550×763 | 25×2 - 25×76 | 11,48 | |
| 5046N | 430×1007 h30 | 390×967 | 25×2 - 25×76 | 12,79 | |
| 5055N | 550×1007 h30 | 510×967 | 25×2 - 25×76 | 15,97 | |
| 5056N | 630×1007 h30 | 590×967 | 25×2 - 25×76 | 16,95 | |
| 5057N | 710×1007 h30 | 670×967 | 25×2 - 25×76 | 18,70 | |
| 5064N | 820×1007 h30 | 780×967 | 25×2 - 25×76 | 21,58 | |
| 5080N | 170×522 h30 | 130×482 | 25×2 - 25×76 | 3,28 | B125 |
| 5047N | 266×266 h30 | 253×253 | 25×2 - 25×76 | 2,72 | |
| 5038N | 320×320 h30 | 304×304 | 25×2 - 25×76 | 3,49 | |
| 5081N | 240×522 h30 | 200×482 | 25×2 - 25×76 | 4,23 | |
| 5042N | 280×522 h30 | 240×482 | 25×2 - 25×76 | 4,61 | |
| 5082N | 320×522 h30 | 280×482 | 25×2 - 25×76 | 5,20 | |
| 5084N | 240×803 h30 | 200×763 | 25×2 - 25×76 | 6,25 | |
| 5043N | 280×803 h30 | 240×763 | 25×2 - 25×76 | 6,90 | |
| 5085N | 320×803 h30 | 280×763 | 25×2 - 25×76 | 8,10 | |
| 5077N | 240×1007 h30 | 200×967 | 25×2 - 25×76 | 8,00 | |
| 5044N | 280×1007 h30 | 240×967 | 25×2 - 25×76 | 8,28 | |
| 5069N | 320×1007 h30 | 280×967 | 25×2 - 25×76 | 10,00 | |
| 5037N | 242×242 h30 | 202×202 | 25×2 - 25×76 | 2,08 | C250 |
| 5083N | 170×803 h30 | 130×763 | 25×2 - 25×76 | 4,76 | |
| 5079N | 170×1007 h30 | 130×967 | 25×2 - 25×76 | 6,05 | |

4.1 Griglie standard

— grigliato elettroforgiato:
portata pedonale e carrabile



Griglia standard **Sifonate**



| Codice | Dimensioni mm | Luce netta | Grigliato tipo | Peso kg | Portata |
|--------------|---------------|------------|----------------|---------|------------|
| 5038S | 320×320 h30 | 280×280 | 25×2 - 66×22 | 3,72 | A15 |
| 5039S | 420×420 h30 | 380×380 | 25×2 - 66×22 | 6,17 | |

Un **sifone** in materiale plastico speciale ed inattaccabile, che impedisce la fuoriuscita dei cattivi **odori** nello smaltimento dei **liquidi**. La sua funzionalità rende la griglia utilizzabile sia all'**interno** che all'**esterno** con la medesima efficacia. La dotazione completa si compone di griglia e telaio zincati a caldo e sifone. È fornibile in due dimensioni di forma quadrata.

Solo sifone PVC



| Codice | Dimensioni mm |
|--------------|---------------|
| 5038P | 320×320 |
| 5039P | 420×420 |

Fornibile in due dimensioni di forma quadrata.

4.1 Griglie standard

— grigliato elettroforgiato:
portata pedonale e carrabile



Griglia standard **Grigliato elettroforgiato** **40×3 - 25×76** Carrabile

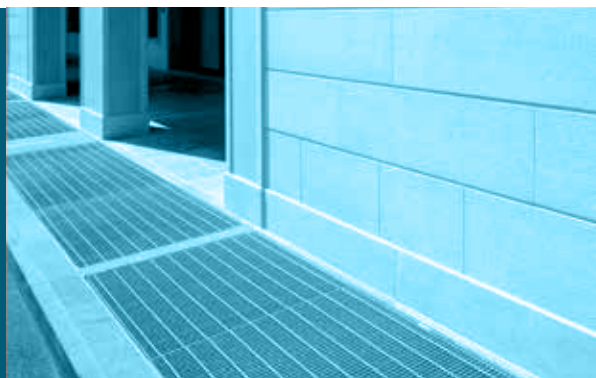


Una specifica e crescente richiesta di griglie carrabili ci ha spinti ad offrire una produzione dedicata a queste problematiche. Tutte le griglie, costruite in acciaio, vengono fornite complete di telaio ed interamente zincate a caldo. Le grandi capacità di portata sono assicurate da piatti da 40×3 distanziati di soli 22 mm uno dall'altro. Il telaio è in profilo a "L" da 43×20×2 mm.

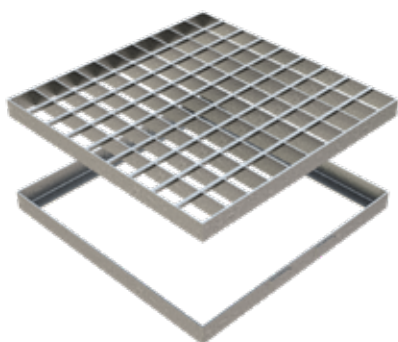
| Codice | Dimensioni mm | Luce netta | Grigliato tipo | Peso kg | Portata |
|-------------|---------------|------------|----------------|---------|-------------|
| 5096 | 500×600 h45 | 455×555 | 40×3 - 25×76 | 17,8 | B125 |
| 5078 | 600×1000 h45 | 555×955 | 40×3 - 25×76 | 30,7 | |
| 5095 | 500×500 h45 | 455×455 | 40×3 - 25×76 | 14,7 | |
| 5076 | 500×1000 h45 | 455×955 | 40×3 - 25×76 | 27,4 | |
| 5093 | 350×500 h45 | 305×455 | 40×3 - 25×76 | 10,2 | C250 |
| 5094 | 400×500 h45 | 355×455 | 40×3 - 25×76 | 11,6 | |
| 5074 | 350×1000 h45 | 305×955 | 40×3 - 25×76 | 19,8 | |
| 5075 | 400×1000 h45 | 355×955 | 40×3 - 25×76 | 21,7 | |
| 5090 | 200×500 h45 | 155×455 | 40×3 - 25×76 | 6,6 | D400 |
| 5091 | 250×500 h45 | 205×455 | 40×3 - 25×76 | 7,7 | |
| 5092 | 300×500 h45 | 255×455 | 40×3 - 25×76 | 9,8 | |
| 5071 | 200×1000 h45 | 155×955 | 40×3 - 25×76 | 12,8 | |
| 5072 | 250×1000 h45 | 205×955 | 40×3 - 25×76 | 15,5 | |
| 5073 | 300×1000 h45 | 255×955 | 40×3 - 25×76 | 18,0 | |

4.1 Griglie standard

— grigliato elettroforgiato:
portata pedonale e carrabile



Griglia standard **Walky grigliato elettroforgiato 25×2 - 34×38**



Zincate a caldo, complete di telaio in profilo a "L" 30×20×2 mm.

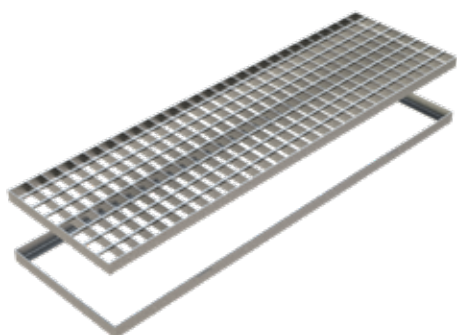
| Codice | Dimensioni mm | Luce netta | Grigliato tipo | Peso kg | Portata | |
|-------------|---------------|------------|----------------|---------|------------|-------------|
| 5252 | 350×350 h30 | 310×310 | 25×2 - 34×38 | 3,37 | A15 | |
| 5253 | 450×450 h30 | 410×410 | 25×2 - 34×38 | 5,11 | | |
| 5254 | 550×550 h30 | 510×510 | 25×2 - 34×38 | 7,15 | | |
| 5255 | 650×650 h30 | 610×610 | 25×2 - 34×38 | 9,58 | | |
| 5264 | 300×500 h30 | 260×460 | 25×2 - 34×38 | 4,34 | | |
| 5259 | 300×1000 h30 | 260×960 | 25×2 - 34×38 | 8,79 | | |
| 5260 | 400×1000 h30 | 360×960 | 25×2 - 34×38 | 9,56 | | |
| 5261 | 500×1000 h30 | 460×960 | 25×2 - 34×38 | 11,44 | | |
| 5251 | 250×250 h30 | 210×210 | 25×2 - 34×38 | 1,97 | | B125 |
| 5266 | 100×500 h30 | 60×460 | 25×2 - 34×38 | 2,11 | | |
| 5267 | 100×1000 h30 | 60×960 | 25×2 - 34×38 | 4,01 | | |
| 5265 | 150×500 h30 | 110×460 | 25×2 - 34×38 | 5,08 | | |
| 5256 | 150×1000 h30 | 110×960 | 25×2 - 34×38 | 3,38 | | |
| 5262 | 200×500 h30 | 160×460 | 25×2 - 34×38 | 5,94 | | |
| 5257 | 200×1000 h30 | 160×960 | 25×2 - 34×38 | 3,82 | | |
| 5263 | 250×500 h30 | 210×460 | 25×2 - 34×38 | 3,82 | | |
| 5258 | 250×1000 h30 | 210×960 | 25×2 - 34×38 | 6,78 | | |

4.1 Griglie standard

— grigliato elettroforgiato:
portata pedonale e carrabile



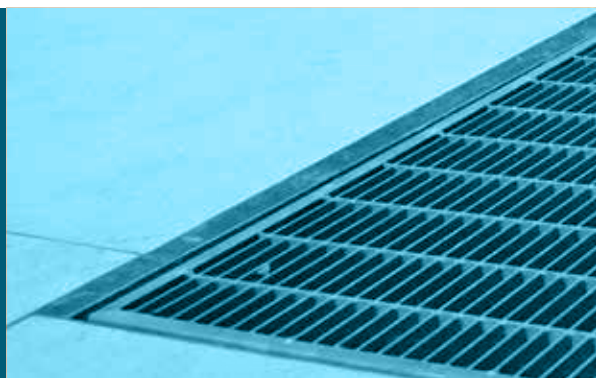
Griglia standard **Walky grigliato elettroforgiato 40x3 - 34x38 Carrabile**



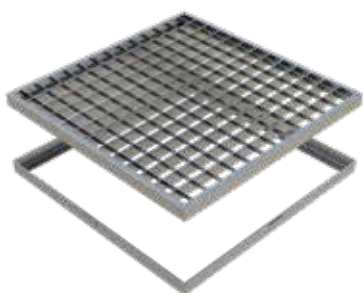
| Codice | Dimensioni mm | Luce netta | Grigliato tipo | Peso kg | Portata |
|-------------|---------------|------------|----------------|---------|-------------|
| 5271 | 150x1000 h45 | 105x955 | 40x3 - 34x38 | 8,40 | D400 |
| 5272 | 200x1000 h45 | 155x955 | 40x3 - 34x38 | 10,38 | |
| 5273 | 250x1000 h45 | 205x955 | 40x3 - 34x38 | 11,72 | C250 |
| 5274 | 300x1000 h45 | 265x955 | 40x3 - 34x38 | 13,90 | |

Zincate a caldo, complete di telaio in profilo a "L" 43x20x2 mm.

4.1 Griglie standard — pressato e pressato antitacco: per aree pedonali e urbane



Griglia standard **Grigliato pressato** **25×2 - 33×33**



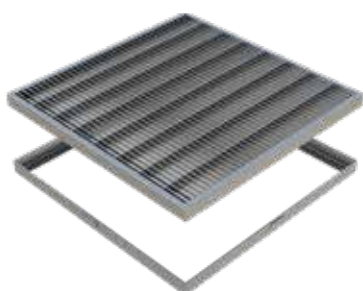
Zincate a caldo, complete di telao in profilo a "L" 30×20×2 mm.

| Codice | Dimensioni mm | Luce netta | Grigliato tipo | Peso kg | Portata |
|-------------|---------------|------------|----------------|---------|-------------|
| 5342 | 300×300 h30 | 260×260 | 25×2 - 33×33 | 2,55 | A15 |
| 5302 | 350×350 h30 | 310×310 | 25×2 - 33×33 | 3,50 | |
| 5343 | 400×400 h30 | 360×360 | 25×2 - 33×33 | 4,04 | |
| 5303 | 450×450 h30 | 410×410 | 25×2 - 33×33 | 5,23 | |
| 5344 | 500×500 h30 | 460×460 | 25×2 - 33×33 | 5,83 | |
| 5304 | 550×550 h30 | 510×510 | 25×2 - 33×33 | 7,28 | |
| 5345 | 600×600 h30 | 560×560 | 25×2 - 33×33 | 7,98 | |
| 5305 | 650×650 h30 | 610×610 | 25×2 - 33×33 | 9,89 | |
| 5309 | 300×1000 h30 | 260×960 | 25×2 - 33×33 | 7,58 | |
| 5347 | 400×1000 h30 | 360×960 | 25×2 - 33×33 | 9,55 | |
| 5348 | 500×1000 h30 | 460×960 | 25×2 - 33×33 | 11,47 | B125 |
| 5349 | 600×1000 h30 | 560×960 | 25×2 - 33×33 | 13,76 | |
| 5341 | 200×200 h30 | 160×160 | 25×2 - 33×33 | 1,36 | |
| 5301 | 250×250 h30 | 210×210 | 25×2 - 33×33 | 1,98 | |
| 5306 | 150×1000 h30 | 110×960 | 25×2 - 33×33 | 4,81 | |
| 5307 | 210×1000 h30 | 170×960 | 25×2 - 33×33 | 5,52 | |
| 5308 | 250×1000 h30 | 210×960 | 25×2 - 33×33 | 6,54 | |

4.1 Griglie standard — pressato e pressato antitacco: per aree pedonali e urbane



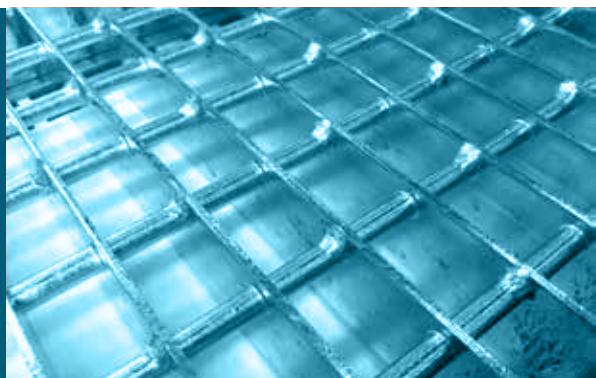
Griglia standard **Grigliato pressato antitacco 25x2 - 55x11**



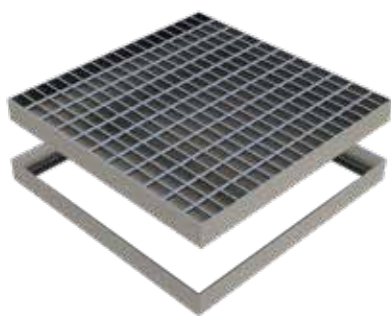
Zincate a caldo, complete di telaio in profilo a "L" 30x20x2 mm.

| Codice | Dimensioni mm | Luce netta | Grigliato tipo | Peso kg | Portata |
|-------------|---------------|------------|----------------|---------|-------------|
| 5311 | 250x250 h30 | 210x210 | 25x2 - 55x11 | 2,28 | A15 |
| 5372 | 300x300 h30 | 260x260 | 25x2 - 55x11 | 2,94 | |
| 5312 | 350x350 h30 | 310x310 | 25x2 - 55x11 | 4,01 | |
| 5373 | 400x400 h30 | 360x360 | 25x2 - 55x11 | 4,73 | |
| 5313 | 450x450 h30 | 410x410 | 25x2 - 55x11 | 5,99 | |
| 5374 | 500x500 h30 | 460x460 | 25x2 - 55x11 | 7,03 | |
| 5314 | 550x550 h30 | 510x510 | 25x2 - 55x11 | 8,51 | |
| 5375 | 600x600 h30 | 560x560 | 25x2 - 55x11 | 9,87 | |
| 5315 | 650x650 h30 | 610x610 | 25x2 - 55x11 | 11,59 | |
| 4801 | 250x1000 h30 | 210x960 | 25x2 - 55x11 | 7,79 | |
| 4901 | 300x1000 h30 | 260x960 | 25x2 - 55x11 | 8,87 | |
| 5101 | 400x1000 h30 | 360x960 | 25x2 - 55x11 | 12,10 | |
| 5102 | 500x1000 h30 | 460x960 | 25x2 - 55x11 | 16,52 | |
| 5103 | 600x1000 h30 | 560x960 | 25x2 - 55x11 | 17,82 | |
| 5371 | 200x200 h30 | 160x160 | 25x2 - 55x11 | 1,45 | B125 |
| 4601 | 150x1000 h30 | 110x960 | 25x2 - 55x11 | 5,10 | |
| 4701 | 210x1000 h30 | 170x960 | 25x2 - 55x11 | 6,01 | |

4.1 Griglie standard — caditoie



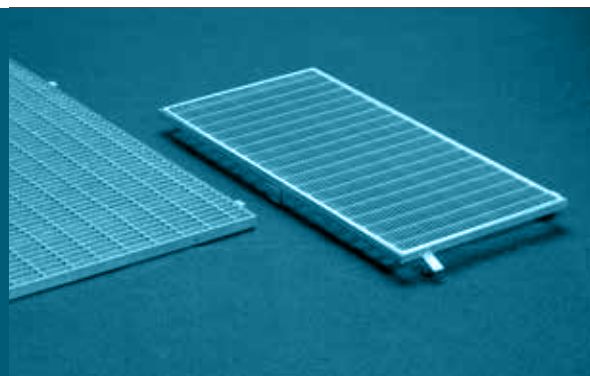
Griglia standard **Caditoie strong**



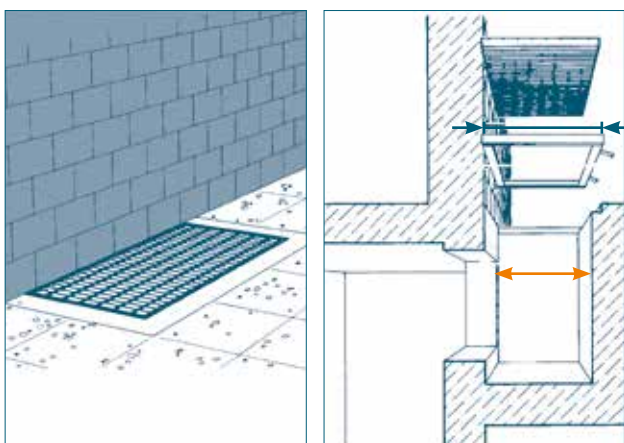
Studiato per resistere a **sollecitazioni estreme**: i piatti di spessore da 50x4 mm, opportunamente forati, vengono intersecati da tondini in ferro di 10 mm di diametro, ottenendo un grigliato a maglia mm 30x50, zincato a caldo. Ogni caditoia viene fornita completa di telaio, anch'esso zincato a caldo, da 3 mm di spessore.

| Codice | Dimensioni mm | Luce netta | Grigliato tipo | Peso kg | Portata |
|-------------|---------------|------------|----------------|---------|-------------|
| 5033 | 360x360 h55 | 310x310 | 50x4 - 30x50 | 9,64 | C250 |
| 5034 | 460x460 h55 | 410x410 | 50x4 - 30x50 | 14,85 | |
| 5035 | 560x560 h55 | 510x510 | 50x4 - 30x50 | 21,52 | |
| 5036 | 660x660 h55 | 610x610 | 50x4 - 30x50 | 28,24 | |

4.2 Griglie per bocche di lupo — estraibili o fisse, in pressato o elettroforgiato

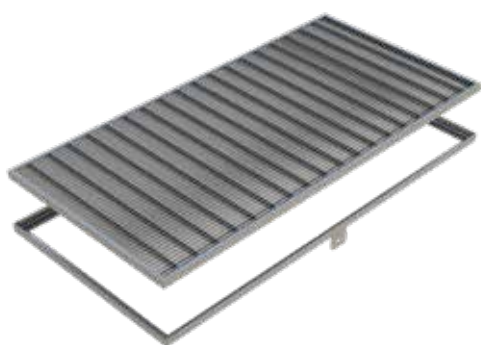


A muro



Le dimensioni da considerare per la realizzazione delle griglie sono la **larghezza** e la **lunghezza interne** delle **bocche di lupo** o, in alternativa, le dimensioni del **telaio finito**, come indicato dalle frecce blu. Molto importante per la scelta del grigliato sono le indicazioni sulla **portata**. Il telaio in dotazione è provvisto di staffe per un solido ancoraggio alla bocca di lupo.

Griglia standard **Grigliato pressato antitacco 20×2 - 55×11** Estraibile



Zincate a caldo, complete di telaio a muro in profilo angolare 25×25×3 mm.

A richiesta disponibile anche BLINDO sistema antifurto per l'ancoraggio della griglia.

| Codice | Dimensioni mm | Luce netta | Grigliato tipo | Peso kg | Portata |
|-------------|---------------|------------|----------------|---------|------------|
| 5321 | 530×1050 h25 | 500×1000 | 20×2 - 55×11 | 15,10 | A15 |
| 5324 | 630×1060 h25 | 600×1010 | 20×2 - 55×11 | 16,90 | |
| 5365 | 630×1210 h25 | 600×1160 | 20×2 - 55×11 | 19,30 | |
| 5322 | 630×1260 h25 | 600×1210 | 20×2 - 55×11 | 20,17 | |
| 5327 | 630×1320 h25 | 600×1270 | 20×2 - 55×11 | 21,00 | |
| 5328 | 630×1360 h25 | 600×1310 | 20×2 - 55×11 | 21,60 | |
| 5323 | 630×1560 h25 | 600×1510 | 20×2 - 55×11 | 24,70 | |
| 5325 | 630×1760 h25 | 600×1710 | 20×2 - 55×11 | 27,50 | |
| 5367 | 630×1810 h25 | 600×1760 | 20×2 - 55×11 | 29,00 | |
| 5329 | 630×2060 h25 | 600×2010 | 20×2 - 55×11 | 32,80 | |
| 5326 | 630×2260 h25 | 600×2210 | 20×2 - 55×11 | 36,80 | |
| 5366 | 630×2560 h25 | 600×2510 | 20×2 - 55×11 | 41,70 | |

4.2 Griglie per bocche di lupo – estraibili o fisse, in pressato o elettroforgiato



Griglia standard **Grigliato elettroforgiato** **25x2 - 22x76** Estraibile



Zincate a caldo, complete di telaio a muro in profilo angolare 30x30x3 mm.

A richiesta disponibile anche BLINDO sistema antifurto per l'ancoraggio della griglia.

| Codice | Dimensioni mm | Luce netta | Grigliato tipo | Peso kg | Portata |
|--------|---------------|------------|----------------|---------|---------|
| 5201 | 530x1050 h30 | 500x990 | 25x2 - 22x76 | 18,60 | A15 |
| 5204 | 630x1060 h30 | 600x1000 | 25x2 - 22x76 | 21,80 | |
| 5207 | 630x1210 h30 | 600x1150 | 25x2 - 22x76 | 24,70 | |
| 5202 | 630x1260 h30 | 600x1200 | 25x2 - 22x76 | 25,60 | |
| 5210 | 630x1320 h30 | 600x1260 | 25x2 - 22x76 | 26,70 | |
| 5208 | 630x1360 h30 | 600x1300 | 25x2 - 22x76 | 27,50 | |
| 5203 | 630x1560 h30 | 600x1500 | 25x2 - 22x76 | 31,30 | |
| 5205 | 630x1760 h30 | 600x1700 | 25x2 - 22x76 | 35,10 | |
| 5212 | 630x1810 h30 | 600x1750 | 25x2 - 22x76 | 36,10 | |
| 5209 | 630x2070 h30 | 600x2010 | 25x2 - 22x76 | 40,90 | |
| 5206 | 630x2260 h30 | 600x2200 | 25x2 - 22x76 | 44,50 | |
| 5211 | 630x2560 h30 | 600x2500 | 25x2 - 22x76 | 50,10 | |

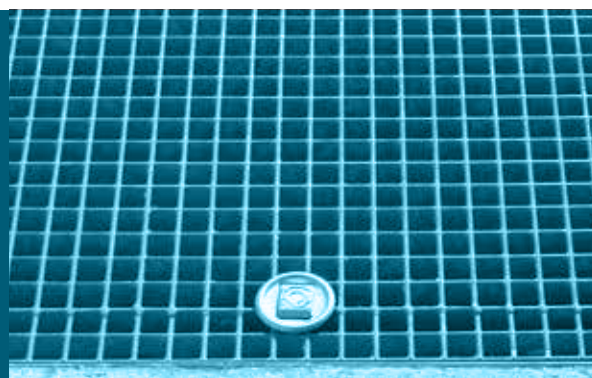
Griglia standard **Grigliato pressato** **antitacco 25x2 - 55x11** Fissa



Bordate con angolare da 30x30x3 mm.

| Codice | Dimensioni mm | Luce netta | Grigliato tipo | Peso kg | Portata |
|--------|---------------|------------|----------------|---------|---------|
| 5215FM | 530x1050 h30 | 500x990 | 25x2 - 55x11 | 15,50 | A15 |
| 5216FM | 630x1060 h30 | 600x1000 | 25x2 - 55x11 | 20,50 | |
| 5217FM | 630x1210 h30 | 600x1150 | 25x2 - 55x11 | 23,10 | |
| 5218FM | 630x1260 h30 | 600x1200 | 25x2 - 55x11 | 24,00 | |
| 5219FM | 630x1320 h30 | 600x1260 | 25x2 - 55x11 | 25,10 | |
| 5220FM | 630x1360 h30 | 600x1300 | 25x2 - 55x11 | 25,80 | |
| 5221FM | 630x1560 h30 | 600x1500 | 25x2 - 55x11 | 29,70 | |
| 5222FM | 630x1760 h30 | 600x1700 | 25x2 - 55x11 | 33,60 | |
| 5223FM | 630x1810 h30 | 600x1750 | 25x2 - 55x11 | 34,50 | |
| 5227FM | 630x1830 h30 | 600x1170 | 25x2 - 55x11 | 39,30 | |
| 5224FM | 630x2060 h30 | 600x2000 | 25x2 - 55x11 | 39,30 | |
| 5225FM | 630x2260 h30 | 600x2200 | 25x2 - 55x11 | 43,10 | |
| 5226FM | 630x2560 h30 | 600x2500 | 25x2 - 55x11 | 48,90 | |

4.2 Griglie per bocche di lupo — estraibili o fisse, in pressato o elettroforgiato



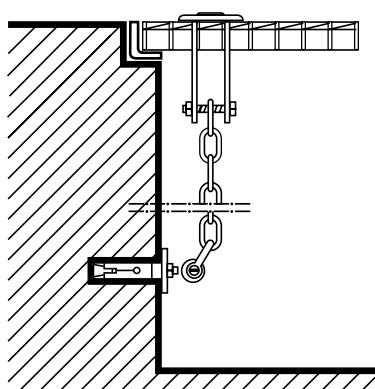
Griglia standard **Grigliato elettroforgiato** **25x2 - 22x76** Fissa



Bordate con piatto da 25x5 mm.

| Codice | Dimensioni mm | Luce netta | Grigliato tipo | Peso kg | Portata |
|---------------|---------------|------------|----------------|---------|------------|
| 5201FM | 530x1050 h30 | 500x990 | 25x2 - 22x76 | 17,90 | A15 |
| 5204FM | 630x1060 h30 | 600x1000 | 25x2 - 22x76 | 20,90 | |
| 5207FM | 630x1210 h30 | 600x1150 | 25x2 - 22x76 | 23,60 | |
| 5202FM | 630x1260 h30 | 600x1200 | 25x2 - 22x76 | 24,60 | |
| 5210FM | 630x1320 h30 | 600x1260 | 25x2 - 22x76 | 25,70 | |
| 5208FM | 630x1360 h30 | 600x1300 | 25x2 - 22x76 | 26,40 | |
| 5203FM | 630x1560 h30 | 600x1500 | 25x2 - 22x76 | 30,00 | |
| 5205FM | 630x1760 h30 | 600x1700 | 25x2 - 22x76 | 33,60 | |
| 5212FM | 630x1810 h30 | 600x1750 | 25x2 - 22x76 | 34,50 | |
| 5209FM | 630x2060 h30 | 600x2000 | 25x2 - 22x76 | 39,00 | |
| 5206FM | 630x2260 h30 | 600x2200 | 25x2 - 22x76 | 42,60 | |
| 5211FM | 630x2560 h30 | 600x2500 | 25x2 - 22x76 | 48,00 | |

Blindo sistema di antifurto per griglie



Adatto per grigliato fino a h70 mm.

È un accessorio fornibile su richiesta, e applicabile a **qualsiasi tipo di griglia**, per impedire l'accesso all'apertura sottostante ed il furto della griglia stessa.

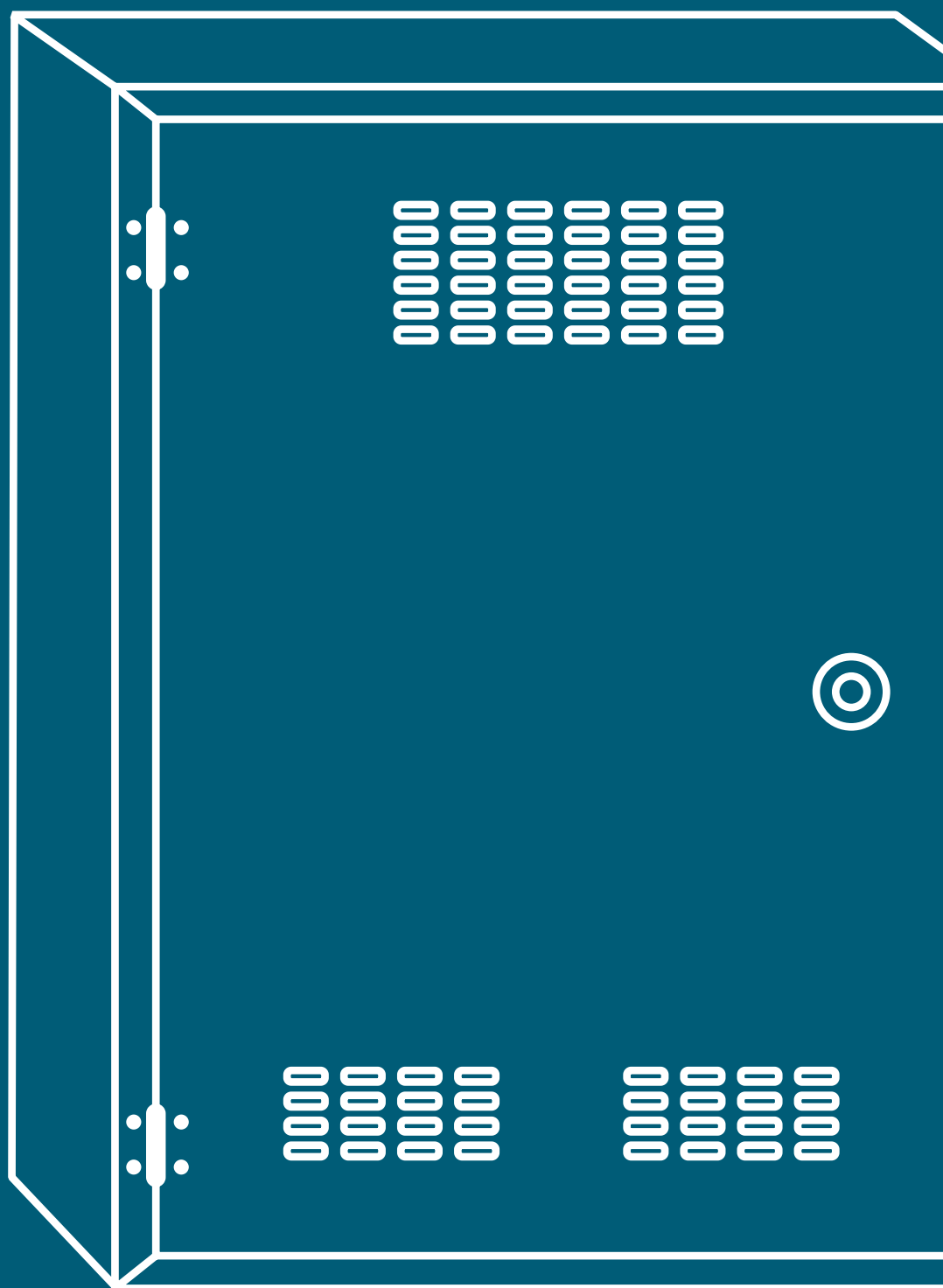
Nel caso specifico delle bocche di lupo, è consigliabile il montaggio di almeno 2 ancoraggi antifurto per la griglia.

Una confezione contiene il set per 1 ancoraggio antifurto completo di istruzioni per il corretto montaggio.

I componenti soggetti a maggior usura sono in acciaio inox AISI 304.

| Codice | Descrizione |
|-------------|--|
| 1000 | Confezione contenente un set completo per un antifurto |

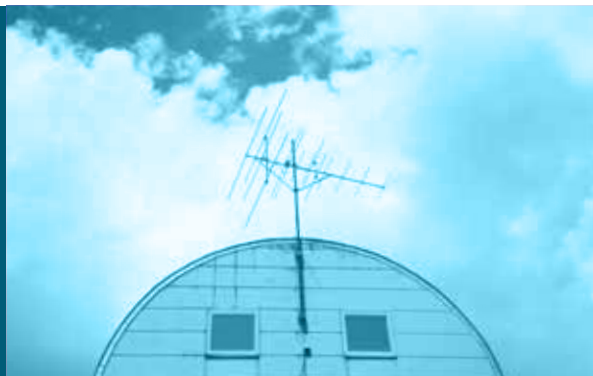
5. Accessori zincati e inox



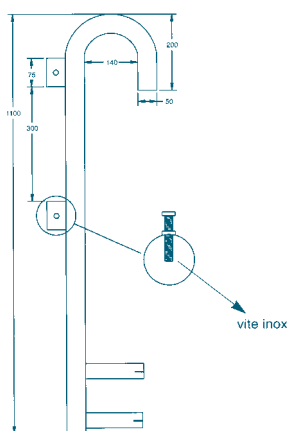
La gamma Gridiron è completata da una serie di accessori indispensabili, realizzati anche in questo caso solo con i **migliori materiali** disponibili sul mercato.

| | |
|---|-----------|
| 5. Accessori zincati e inox | 80 |
| · Reggi-parabolica | 82 |
| · Reggi-antenna | 82 |
| · Pali di sicurezza | 83 |
| · Cassette e sportelli per gas | 84 |
| · Cassette e sportelli per acqua coibentati e non | 86 |
| · Pali, tondini e occhielli per reti | 88 |

5. Reggi-parabolica e reggi-antenna

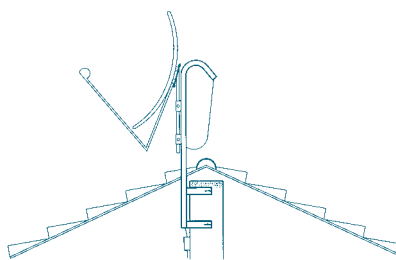


Reggi-parabolica **Zincato in tubo Ø 50 mm**



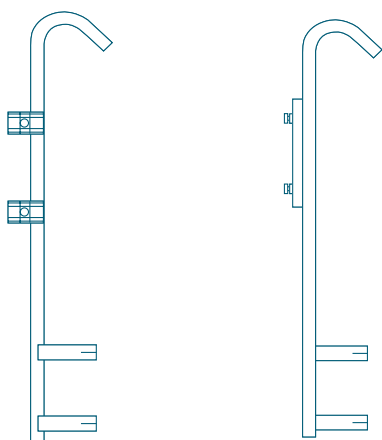
Reggi-parabolica.

| Codice | Diametro tubo mm | Lunghezza mm |
|-------------|------------------|--------------|
| 5731 | 50 | 1100 |
| 5733 | 50 | 1500 |
| 5732 | 50 | 1800 |



Esempio di posa del reggi-parabolica.

Reggi-antenna **Zincato in tubo Ø 30 mm**

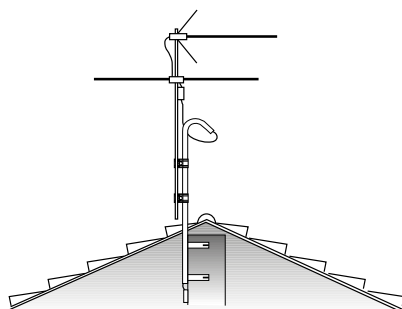


Reggi-antenna.
(Codici 5703-5702)

Reggi-antenna a innesto.
(Codici 5705-5706)

| Codice | Diametro tubo mm | Lunghezza mm |
|-------------|------------------|--------------|
| 5703 | 30 | 1200 |
| 5702 | 30 | 1800 |

| Codice | Diametro tubo mm | Lunghezza mm |
|-------------|------------------|--------------|
| 5705 | 30 | 1200 |
| 5706 | 30 | 1800 |

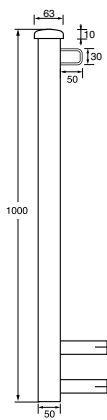


Esempio di posa del reggi-antenna.

5. Pali di sicurezza

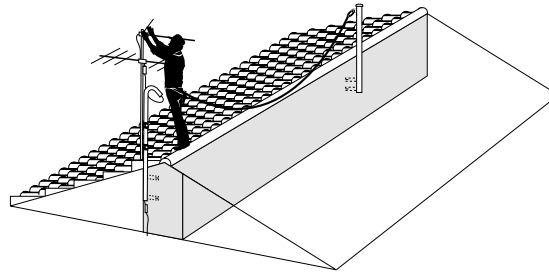


Palo di sicurezza **Zincato in tubo Ø 50 mm**



Palo di sicurezza.

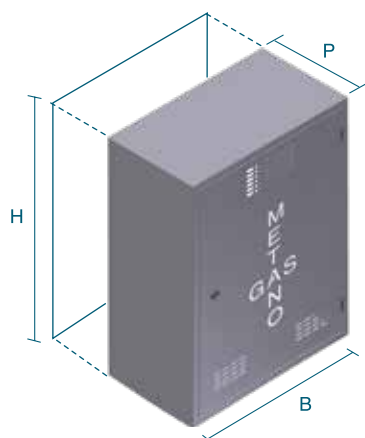
| Codice | Diametro tubo mm | Lunghezza mm |
|--------|------------------|--------------|
| 5735 | 50 | 1000 |



Esempio di posa del palo di sicurezza.

5. Cassette per gas

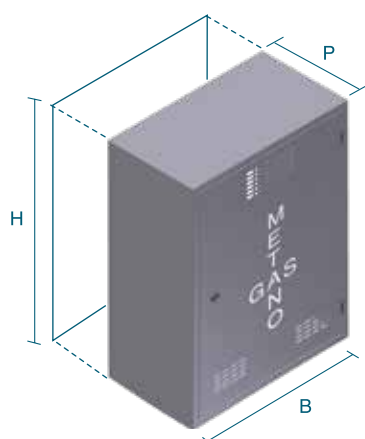
Cassetta gas in lamiera Aluzinc



| Codice | Dimensioni HxBxP mm | Codice schienale |
|--------|---------------------|------------------|
| 5651 | 500x300x250 | S5651 |
| 5652 | 550x400x250 | S5652 |
| 5655 | 600x500x250 | S5655 |
| 5653 | 600x400x250 | S5653 |
| 5656 | 600x450x250 | S5656 |
| 5657 | 600x600x250 | S5657 |
| 5658 | 700x400x250 | S5658 |
| 5659 | 700x500x250 | S5659 |
| 5660 | 800x500x250 | S5660 |
| 5654 | 600x800x250 | S5654 |

Cassette e sportelli gas con particolari **bordi antitaglio** per una maggiore sicurezza in fase di apertura e manutenzione.

Cassetta gas in lamiera Inox AISI 304



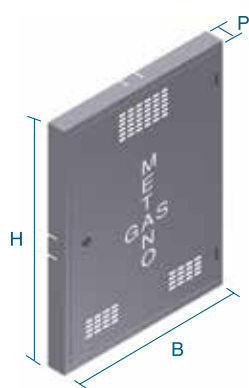
| Codice | Dimensioni HxBxP mm | Codice schienale |
|--------|---------------------|------------------|
| 5661 | 500x300x250 | S5661 |
| 5662 | 550x400x250 | S5662 |
| 5665 | 600x500x250 | S5665 |
| 5663 | 600x400x250 | S5663 |
| 5666 | 600x450x250 | S5666 |
| 5667 | 600x600x250 | S5667 |
| 5668 | 700x400x250 | S5668 |
| 5669 | 700x500x250 | S5669 |
| 5670 | 800x500x250 | S5670 |

Cassette e sportelli gas con particolari **bordi antitaglio** per una maggiore sicurezza in fase di apertura e manutenzione.

5. Sportelli per gas



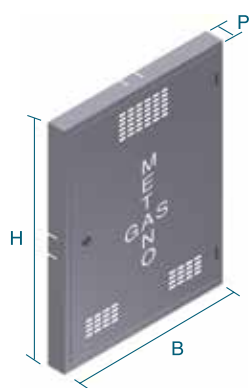
Sportelli gas in lamiera Aluzinc



| Codice | Dimensioni HxBxP mm |
|--------|---------------------|
| 5681 | 500x300x50 |
| 5682 | 550x400x50 |
| 5685 | 600x500x50 |
| 5686 | 600x450x50 |
| 5688 | 700x400x50 |
| 5689 | 700x500x50 |

Cassette e sportelli gas con particolari **bordi antitaglio** per una maggiore sicurezza in fase di apertura e manutenzione.

Sportelli gas in lamiera Inox AISI 304



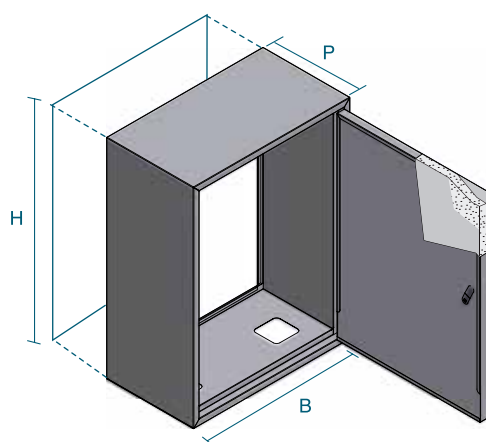
| Codice | Dimensioni HxBxP mm |
|--------|---------------------|
| 5691 | 500x300x50 |
| 5692 | 550x400x50 |
| 5695 | 600x500x50 |
| 5696 | 600x450x50 |
| 5698 | 700x400x50 |
| 5699 | 700x500x50 |

Cassette e sportelli gas con particolari **bordi antitaglio** per una maggiore sicurezza in fase di apertura e manutenzione.

5. Cassette per acqua coibentate



Cassetta acqua in lamiera Aluzinc coibentata



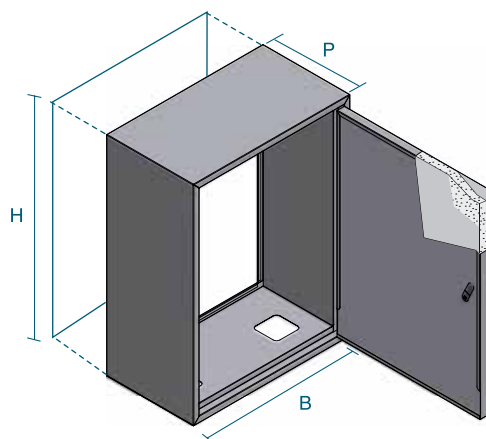
Coibentazione porta mediante pannello leggero composito, realizzato con nucleo interno in polistirene estruso e superfici in alluminio.

Cassette e sportelli acqua con particolari **bordi antitaglio** per una maggiore sicurezza in fase di apertura e manutenzione.

| Codice | Dimensioni HxBxP mm | Codice schienale |
|--------|---------------------|------------------|
| 5651C | 500x300x250 | S5651 |
| 5652C | 550x400x250 | S5652 |
| 5655C | 600x500x250 | S5655 |
| 5653C | 600x400x250 | S5653 |
| 5656C | 600x450x250 | S5656 |
| 5657C | 600x600x250 | S5657 |
| 5658C | 700x400x250 | S5658 |
| 5659C | 700x500x250 | S5659 |
| 5660C | 800x500x250 | S5660 |
| 5654C* | 600x800x250 | S5654 |

* a 2 ante

Cassetta acqua in lamiera Inox AISI 304 coibentata



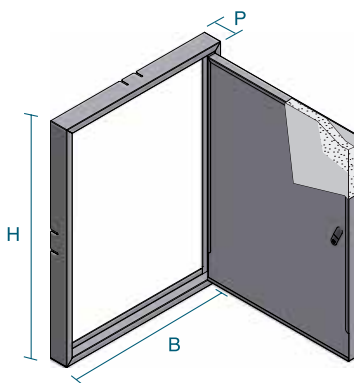
Coibentazione porta mediante pannello leggero composito, realizzato con nucleo interno in polistirene estruso e superfici in alluminio. Cassette e sportelli acqua con particolari **bordi antitaglio** per una maggiore sicurezza in fase di apertura e manutenzione.

| Codice | Dimensioni HxBxP mm | Codice schienale |
|--------|---------------------|------------------|
| 5661C | 500x300x250 | S5661 |
| 5662C | 550x400x250 | S5662 |
| 5665C | 600x500x250 | S5665 |
| 5663C | 600x400x250 | S5663 |
| 5666C | 600x450x250 | S5666 |
| 5667C | 600x600x250 | S5667 |
| 5668C | 700x400x250 | S5668 |
| 5669C | 700x500x250 | S5669 |
| 5670C | 800x500x250 | S5670 |

5. Sportelli per acqua coibentati



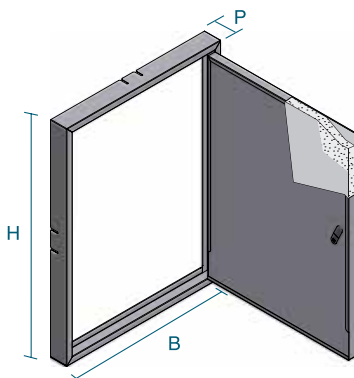
Sportello acqua in lamiera Aluzinc coibentato



| Codice | Dimensioni HxBxP mm |
|--------|---------------------|
| 5749C | 500x300x50 |
| 5748C | 550x400x50 |
| 5744C | 600x500x50 |
| 5745C | 600x400x50 |
| 5742C | 600x450x50 |
| 5750C | 600x600x50 |

Cassette e sportelli acqua con particolari **bordi antitaglio** per una maggiore sicurezza in fase di apertura e manutenzione.

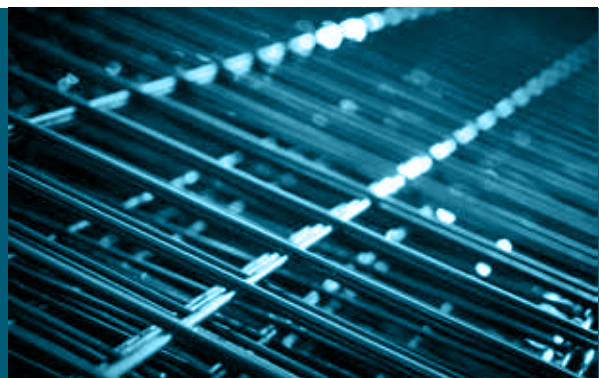
Sportello acqua in lamiera Inox AISI 304 coibentato



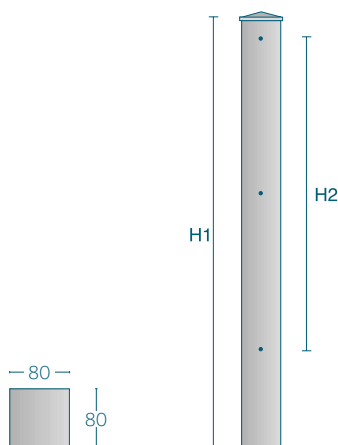
| Codice | Dimensioni HxBxP mm |
|--------|---------------------|
| 5691C | 500x300x50 |
| 5692C | 550x400x50 |
| 5695C | 600x500x50 |
| 5696C | 600x450x50 |
| 5698C | 700x400x50 |
| 5699C | 700x500x50 |

Cassette e sportelli acqua con particolari **bordi antitaglio** per una maggiore sicurezza in fase di apertura e manutenzione.

5. Pali, tondini e occhielli per reti



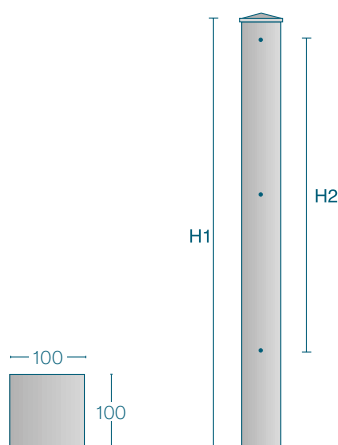
Pali per rete **in tubo da 80x80x2**



Con 3 fori su 3 lati per avvitemento occhielli.

| Codice | Dimensioni H1 - H2 mm |
|-------------|-----------------------|
| 5751 | 1100 - 800 |
| 5752 | 1300 - 1000 |
| 5753 | 1550 - 1250 |
| 5754 | 1800 - 1500 |
| 5755 | 2050 - 1750 |
| 5756 | 2300 - 2000 |

Pali per rete **in tubo da 100x100x2**



Con 3 fori su 3 lati per avvitemento occhielli.

| Codice | Dimensioni H1 - H2 mm |
|-------------|-----------------------|
| 5761 | 1100 - 800 |
| 5762 | 1300 - 1000 |
| 5763 | 1550 - 1250 |
| 5764 | 1800 - 1500 |
| 5765 | 2050 - 1750 |
| 5766 | 2300 - 2000 |

5. Pali, tondini e occhielli per reti



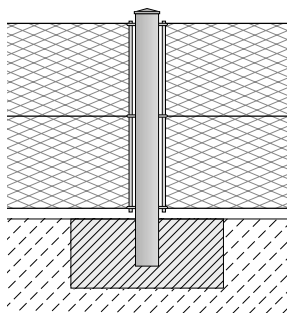
Tondini zincati Ø 10 mm



| Codice | Dimensioni H3 mm |
|--------|------------------|
| 5751F | 830 |
| 5752F | 1030 |
| 5753F | 1280 |
| 5754F | 1530 |
| 5755F | 1780 |
| 5756F | 2030 |

Con 3 fori su 3 lati per avvitamento occhielli.

Occhiello universale



| Codice | Descrizione |
|--------|-------------|
| 5751J | Occhiello |

Schema di posa del palo per rete.





Dove trovarci

Gridiron Spa Unipersonale

Via E. Fermi (Z.I. Ramera)
31010 Mareno di Piave (TV) Italia

Unità locale

Via Z.I. Nord, 41 Loc. Istrago
33097 Spilimbergo (PN) Italia

Tel. +39 0438.492.502
info@gridiron.it

Scopri tutti i nostri prodotti e servizi su
www.gridiron.it

Seguici su FB | LinkedIn



www.gridiron.it